

## **RELATÓRIO FOTOGRÁFICO – 3ª MEDIÇÃO**

**OBRA: EXECUÇÃO DE REFORMA E AMPLIAÇÃO NO FÓRUM TRABALHISTA DE COLOMBO/PR.**

**CONTRATADA: C.H. ENGENHARIA CIVIL LTDA.**

Considerando a instituição da Comissão de Recebimento e Fiscalização da **EXECUÇÃO DE REFORMA E AMPLIAÇÃO NO FÓRUM TRABALHISTA DE COLOMBO/PR**, objeto do Contrato N° 17/2022, TP 01/2022, VETOR 273534, com efeitos através do despacho exarado pela Sr. Ordenador da Despesa, os componentes abaixo elencados apresentam o relatório fotográfico das vistorias realizadas, que tiveram como objetivo a fiscalização dos serviços executados pela Contratada, no período de 17/10/2022 (data da 2ª Medição) até 18/11/2022 (data da 3ª Medição).

### **I.1. SUPRA-ESTRUTURA / ALVENARIA DA PLATIBANDA.**



Figura 01: Formas e armações – vigas e laje da cobertura.



Figura 02: Formas e armações – vigas e laje da cobertura.



Figura 03: Formas e armações – vigas e laje da cobertura.



Figura 04: Formas e armações – vigas e laje da cobertura.



Figura 05: Formas e armações – vigas e laje da cobertura.



Figura 06: Formas e armações – vigas e laje da cobertura.



Figura 07: Formas e armações – vigas e laje da cobertura.



Figura 08: Formas e armações – vigas e laje da cobertura.



Figura 09: Concretagem – vigas e laje da cobertura.



Figura 10: Concretagem – vigas e laje da cobertura.



Figura 11: Concretagem – vigas e laje da cobertura.



Figura 12: Concretagem – vigas e laje da cobertura.



Figura 13: Concretagem – vigas e laje da cobertura.



Figura 14: Vigas e laje da cobertura.



Figura 15: Vigas e laje da cobertura.



Figura 16: Vigas e laje da cobertura.

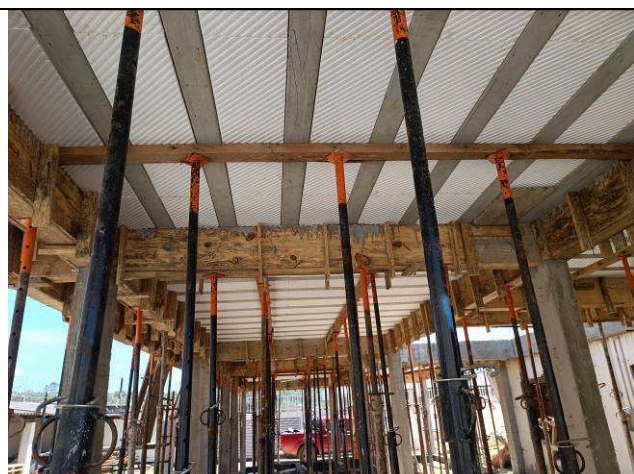


Figura 17: Vigas e laje da cobertura.

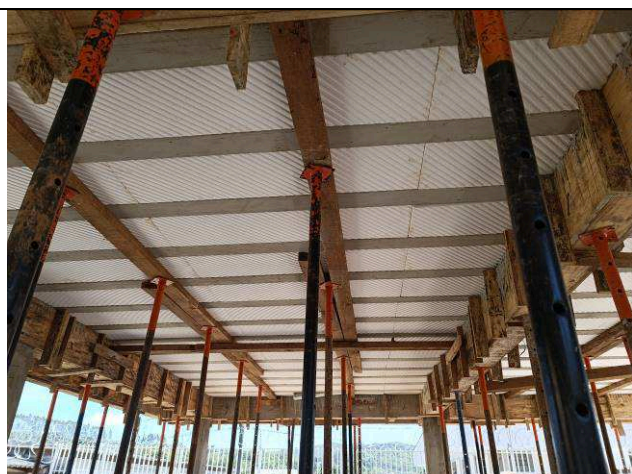


Figura 18: Vigas e laje da cobertura.



Figura 19: Pilares e vigas do barrilete.



Figura 20: Pilares e vigas do barrilete.



## I.2. INSTALAÇÕES ELÉTRICAS - ENTRADA DE ENERGIA.



Figura 25: Entrada de Energia.



Figura 26: Entrada de Energia.



Figura 27: Entrada de Energia.



Figura 28: Entrada de Energia.



Figura 29: Entrada de Energia.



Figura 30: Entrada de Energia.



Figura 31: Entrada de Energia.



Figura 32: Entrada de Energia.

Curitiba, 21 de novembro de 2022

Arnaldo Nascimento de Souza  
Membro

Carlos Henrique Siwek  
Membro

Benedy Antunes de Oliveira  
Membro