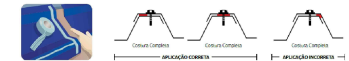


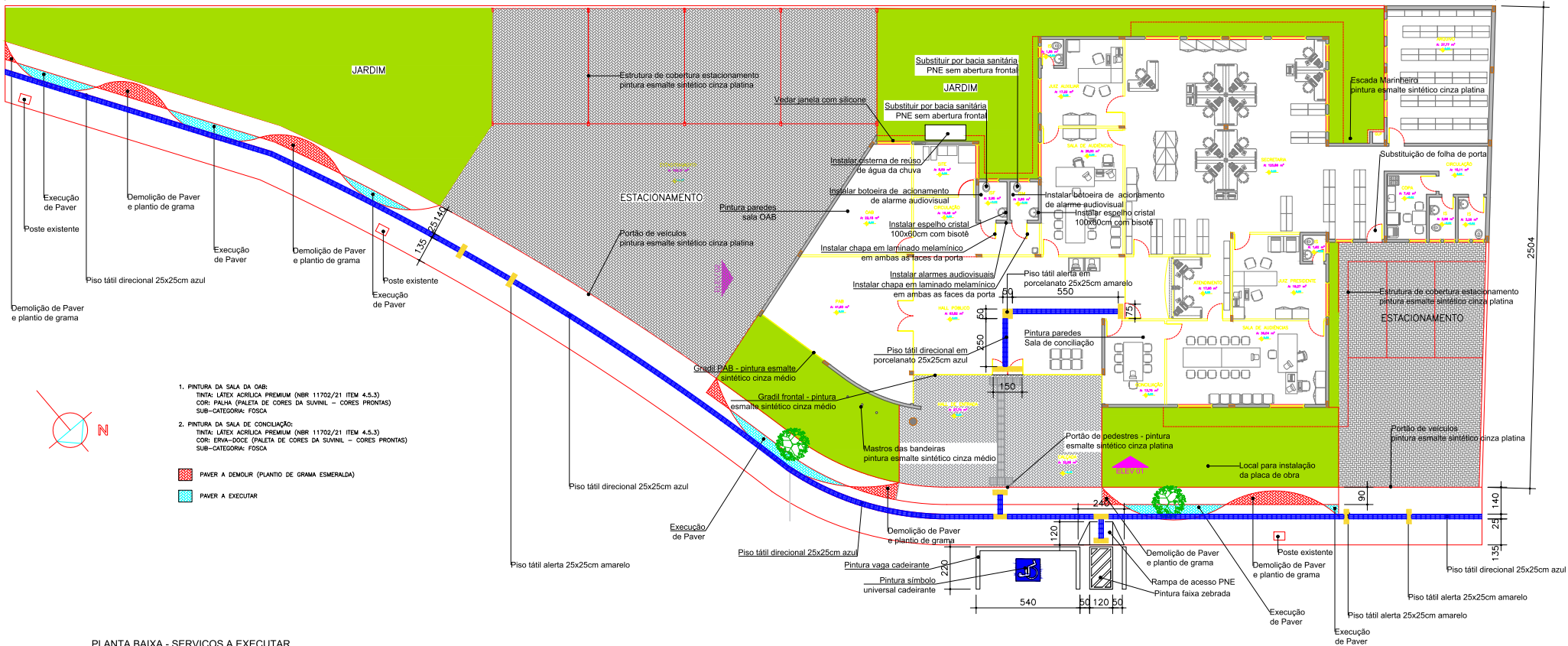
PLANTA DE COBERTURA  
ESCALA 1:50

- REMOVER CERCA ELÉTRICA EM TODO O PERÍMETRO DA COBERTURA
- INSTALAR TELHA TERMOACÚSTICA (EXCETO NOS ESTACIONAMENTOS):  
 ALTURA DA TELHA: 40MM  
 ESPESURA DAS TELHAS: 0,43MM (GALVALUME)  
 INJEÇÃO: 30MM DE PU/PIR  
 \*1 - INSTALAR FITA DE VEDAÇÃO TIPO TACKY-TAPE EM TODAS AS SOBREPOSIÇÕES LONGITUDINAIS E NAS SOBREPOSIÇÕES DAS TELHAS COM AS GOIVAS  
 \*2 - AS TELHAS DEVERÃO TER O COMPRIMENTO DO VÃO, NÃO ADMITINDO SOBREPOSIÇÕES TRANSVERSAIS  
 \*3 - FIXAÇÃO DAS TELHAS DEVERÁ SER FEITA SEMPRE NAS CRISTAS DAS ONDAS
- DEVERÃO SER SUBSTITUÍDAS TODAS AS CALHAS POR CALHAS NOVAS:  
 CORTE DAS CALHAS: 80CM  
 CHAPA DAS CALHAS: #26 (0,50MM)
- DEVERÃO SER SUBSTITUÍDOS TODOS OS RUFOS E CONTRARRUFOS:  
 CORTE DOS RUFOS/CONTRARRUFOS: 33CM  
 CHAPA DOS RUFOS/CONTRARRUFOS: #26 (0,50MM)
- DEVERÃO SER SUBSTITUÍDOS TODOS OS RUFOS CHAPIM (CHAPÉU):  
 CORTE DOS CHAPINS: 33CM  
 CHAPA DOS CHAPINS: #26 (0,50MM)

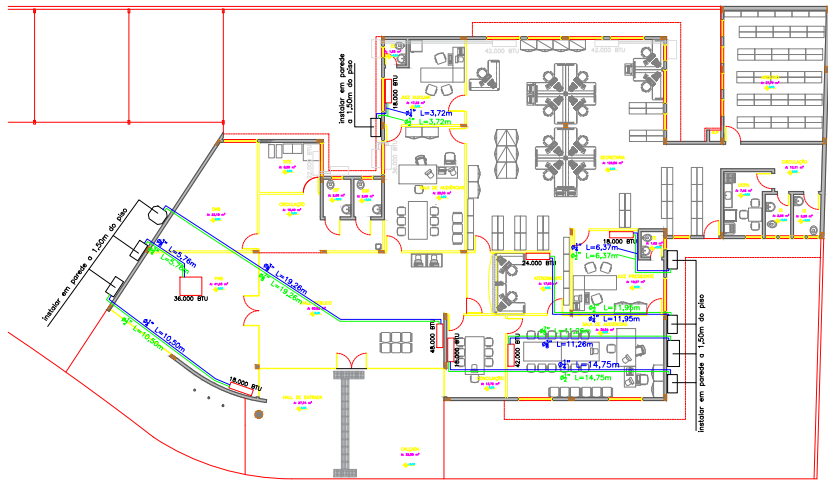


FITA BUTÍLICA  
 APLICADA ENTRE SOBREPOSIÇÕES LONGITUDINAIS  
 DAS TELHAS E TRANSVERSAIS ENTRE TELHA E GOIVA

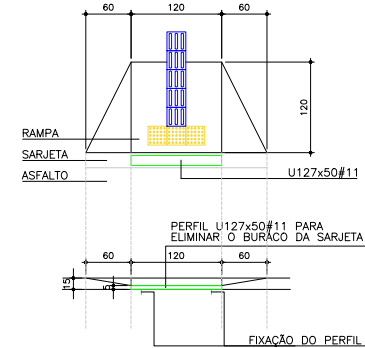
Obra/Entorno: VARA DO TRABALHO DE CAMBÉ		Endereço: Rua da Esperança, 360 - Cambé - PR - CEP 86191-010	
Área: 539,01	Disciplina: E1 - SERVIÇO PROFISSIONAL		
Planta: 1C/3C	Conteúdo da Planta: COBERTURA		
Profissão: Técnico Registrado do Trabalho da 9ª Região - CNPJ 03.141.166/0001-11			
Escala: INDICADA	PROJETO EXECUTIVO CIVIL	Data: 13/04/2022	



PLANTA BAIXA - SERVIÇOS A EXECUTAR  
 ESCALA 1:100

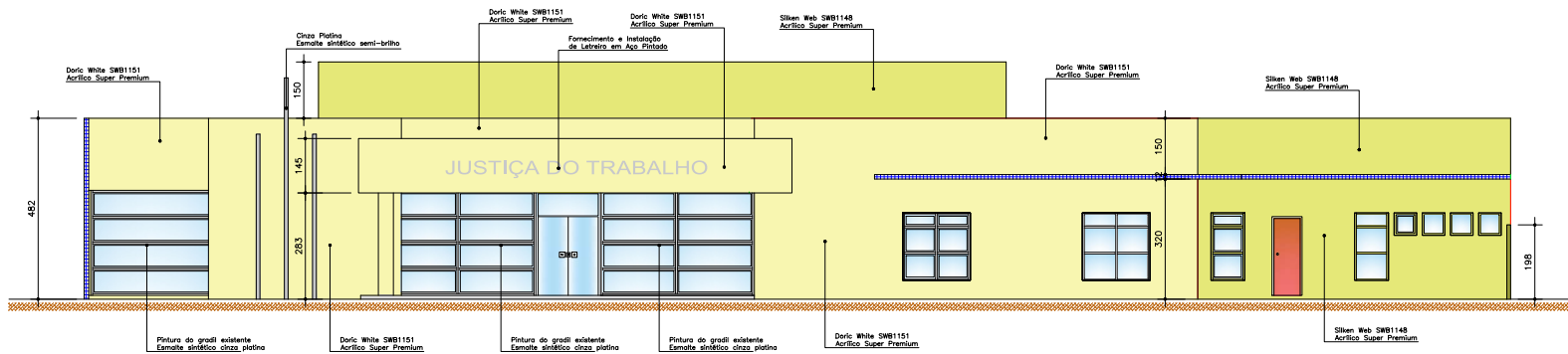


PLANTA BAIXA - AR CONDICIONADO  
 ESCALA 1:100

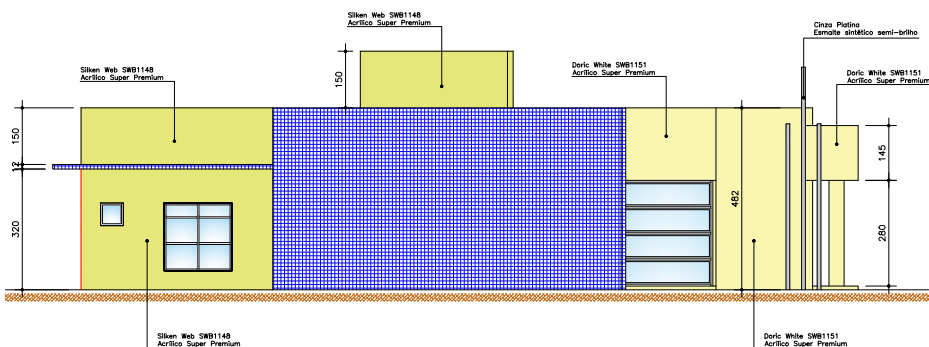


DETALHE DA RAMPA PNE  
 ESCALA 1:25

Ocas/Entorno: VARA DO TRABALHO DE CAMBÉ Endereço: Rua de Esperança, 300 - Cambé - PR - CEP: 86131-010		
Área: 539,01	Situação: D1 - SERVIÇO PROFISSIONAL	
Planta: 2C 3C	Conteúdo da Planta: SERVIÇOS A EXECUTAR AR CONDICIONADO RAMPAS PNE	
Profissional:	Trabalho Registrado do Trabalho de P. Região: CNPJ 03.141.166/0001-18	
Escala INDICADA:	PROJETO EXECUTIVO CIVIL	Data: 13/04/2022



FACHADA FRONTAL - ELEVÇÃO 01  
ESCALA 1:50




FACHADA LATERAL - ELEVÇÃO 02  
ESCALA 1:50



DETALHE DO LETREIRO  
ESCALA 1:20

- PINTURAS DE PAREDES EXTERNAS:  
TINTA: LÁTEX ACRÍLICA SUPER PREMIUM (NBR 11702/21 ITEM 4.5.4)  
CORES: SILKEN WEB (SW1148), SUB-CATEGORIA FOSCA  
DORIC WHITE (SW1151), SUB-CATEGORIA FOSCA
- PINTURAS EM METAIS:  
TINTA: ESMALTE SINTÉTICO PREMIUM (NBR 11702/21 ITEM 4.2.1.2)  
COR: CINZA PLATINA, SUB-CATEGORIA ACETINADO
- ANTES DA REALIZAÇÃO DE QUALQUER PINTURA EXTERNA, DEVERÁ SER APLICADO JATO DE ÁGUA DE ALTA PRESSÃO EM TODA A SUPERFÍCIE A SER PINTADA
- O LETREIRO A SER FORNECIDO E INSTALADO DEVERÁ SER EM CHAPA GALVANIZADA, COM ALTURA DE LETRA DE 43CM, LARGURA DE 6CM, COMPRIMENTO DE 30CM E ESPESSURA DE 2CM

Obra/Entorno: VARA DO TRABALHO DE CAMBÉ		Endereço: Rua da Esperança, 360 - Cambé - PR - CEP 86191-010	
Área: 539,01	Disciplina: E-1 - SERVIÇO-PROFISSIONAL		
Planta: 3C/3C	Conteúdo da Planta: PINTURA LETREIRO		
Projeto: Tribunal Regional do Trabalho da 9ª Região - CNPJ 03.141.050/001-11			
Estado: INDICADA	Projeto: PROJETO EXECUTIVO CIVIL	Data: 13/04/2022	