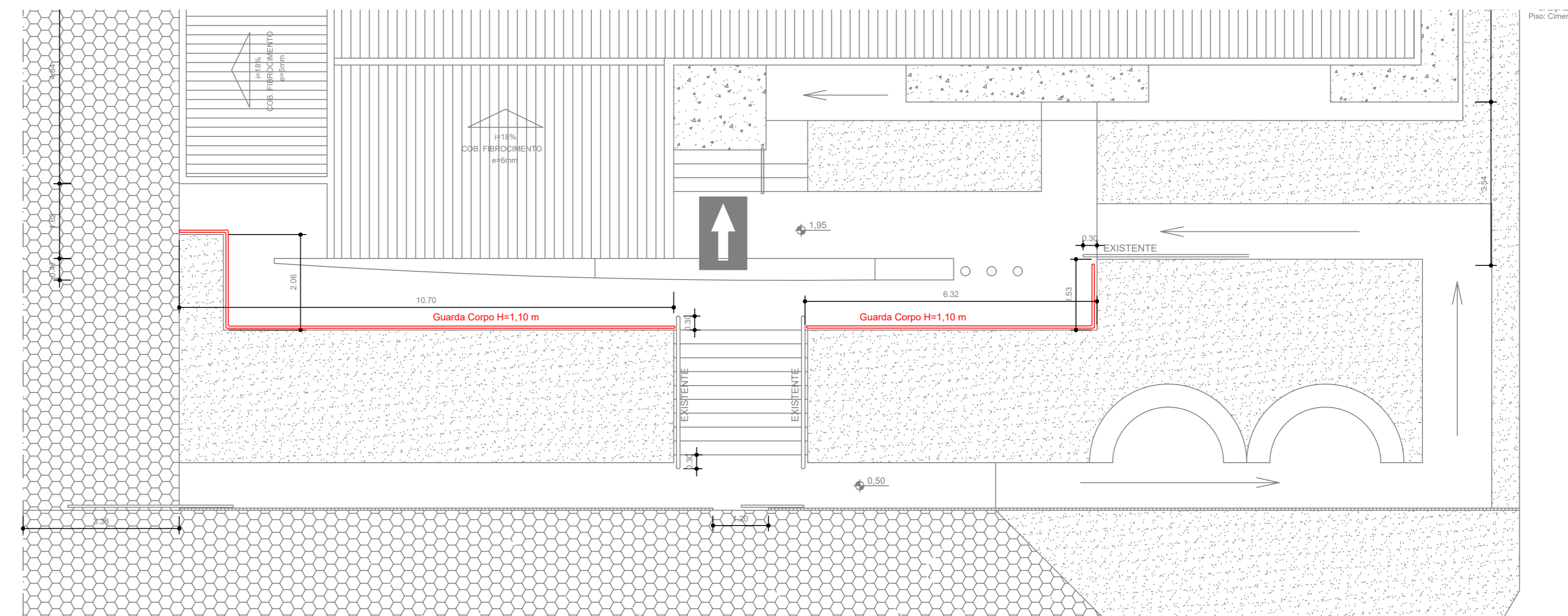
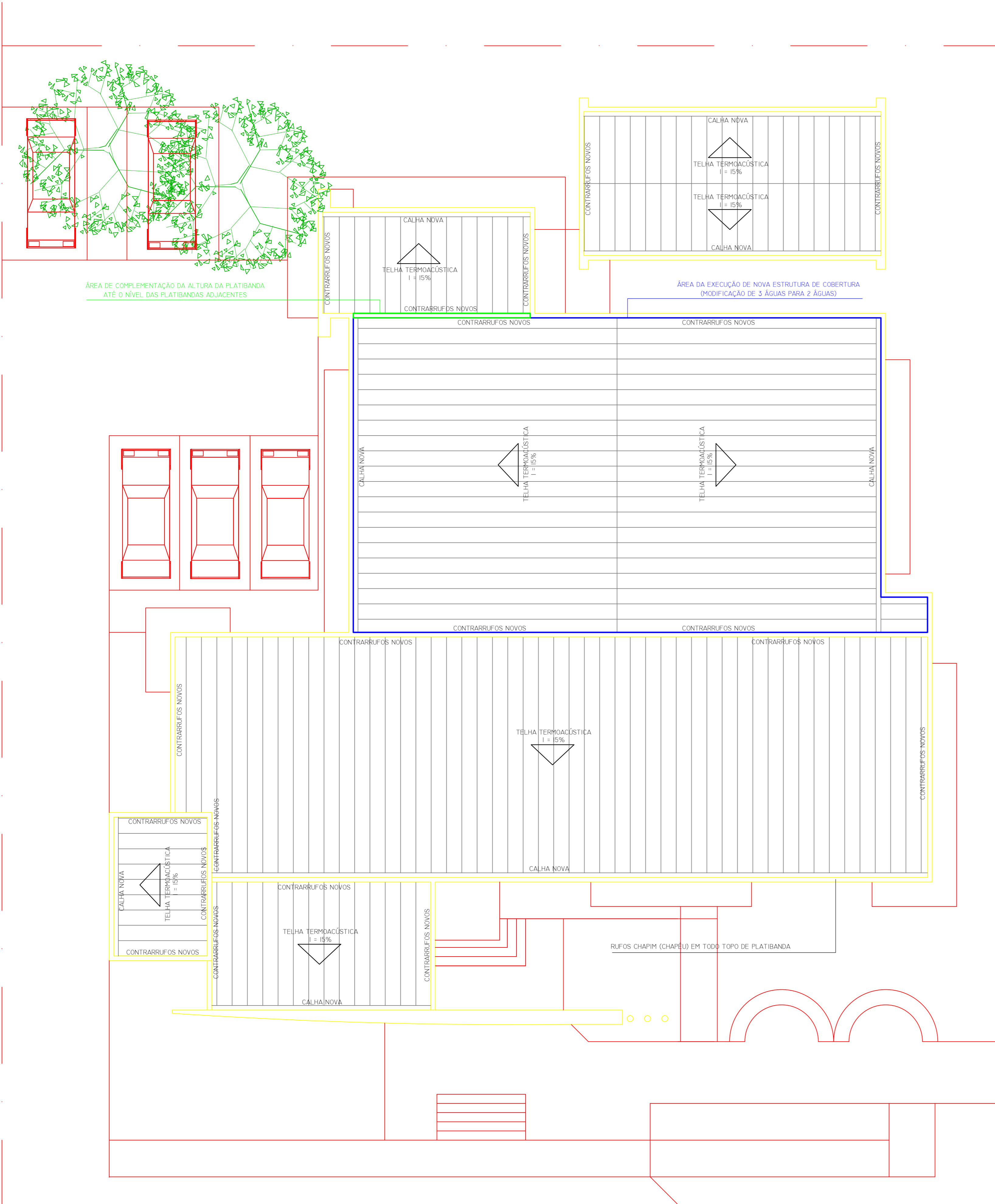


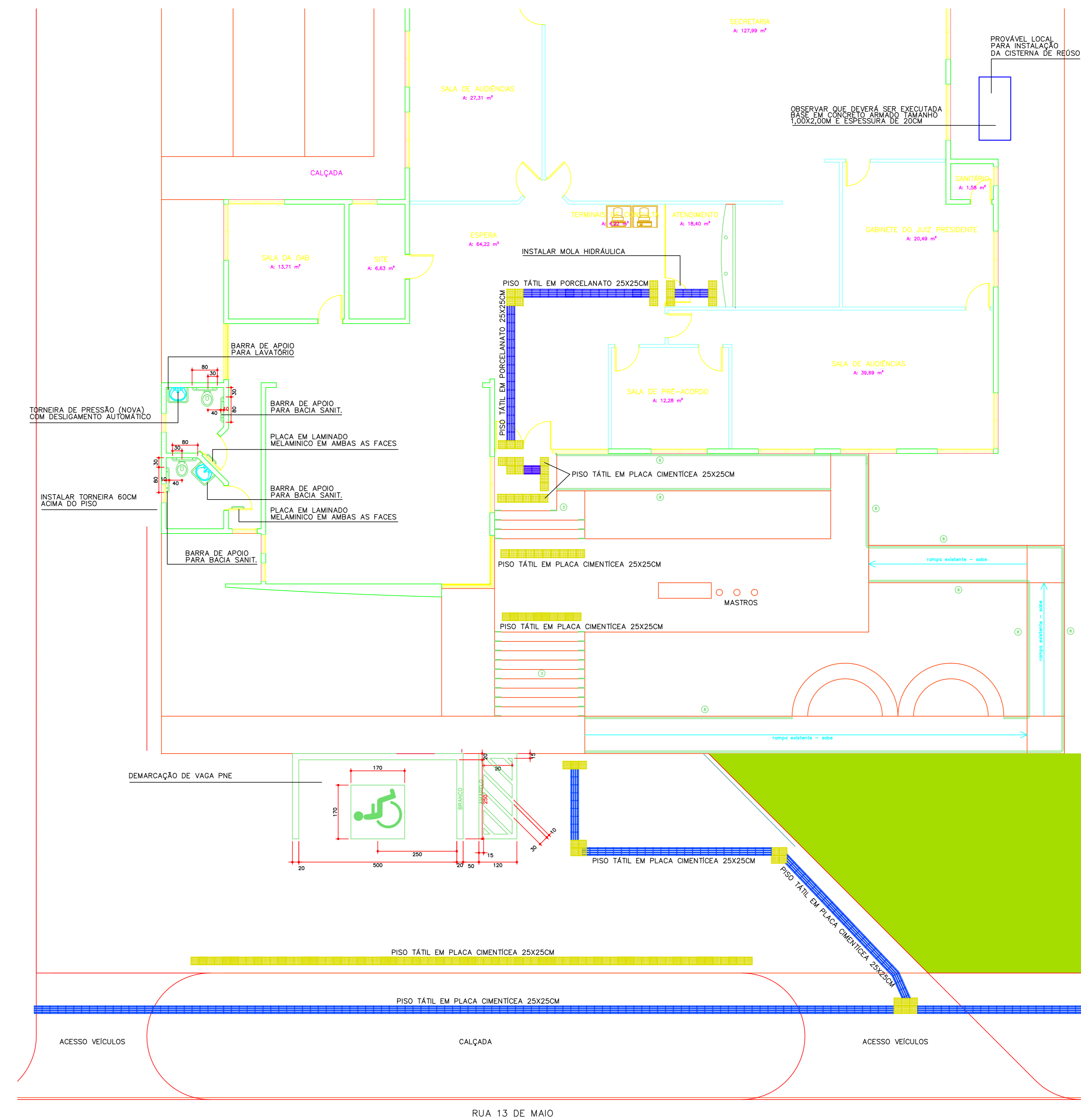
DETALHE - GUARDA CORPO FRONTAL
ESC. 1:25



PLANTA BAIXA - GUARDA CORPO FRONTAL
ESC. 1:75



PLANTA BAIXA - COBERTURA
ESC. 1:75



PLANTA BAIXA - ACESSIBILIDADE E SUSTENTABILIDADE
ESC. 1:75

Obras/Endereço: VT DE STO. ANTÔNIO DA PLATINA Endereço: Rua Treze de Maio, 167 - Sto. Antônio da Platina - PR - CEP 86430-000	
Área: 491,58m ²	Ocupação: D1 - SERVIÇO PROFISSIONAL
Prancha: 1C 2C	Conteúdo da Prancha: COBERTURA ACESSIBILIDADE SUSTENTABILIDADE GUARDA CORPO FRONTAL
Proprietário: Tribunal Regional do Trabalho da 9ª Região - CNPJ 03.141.166/0001-16	
Escola INDICADA: PROJETO EXECUTIVO CIVIL	Data: 09/03/2022

