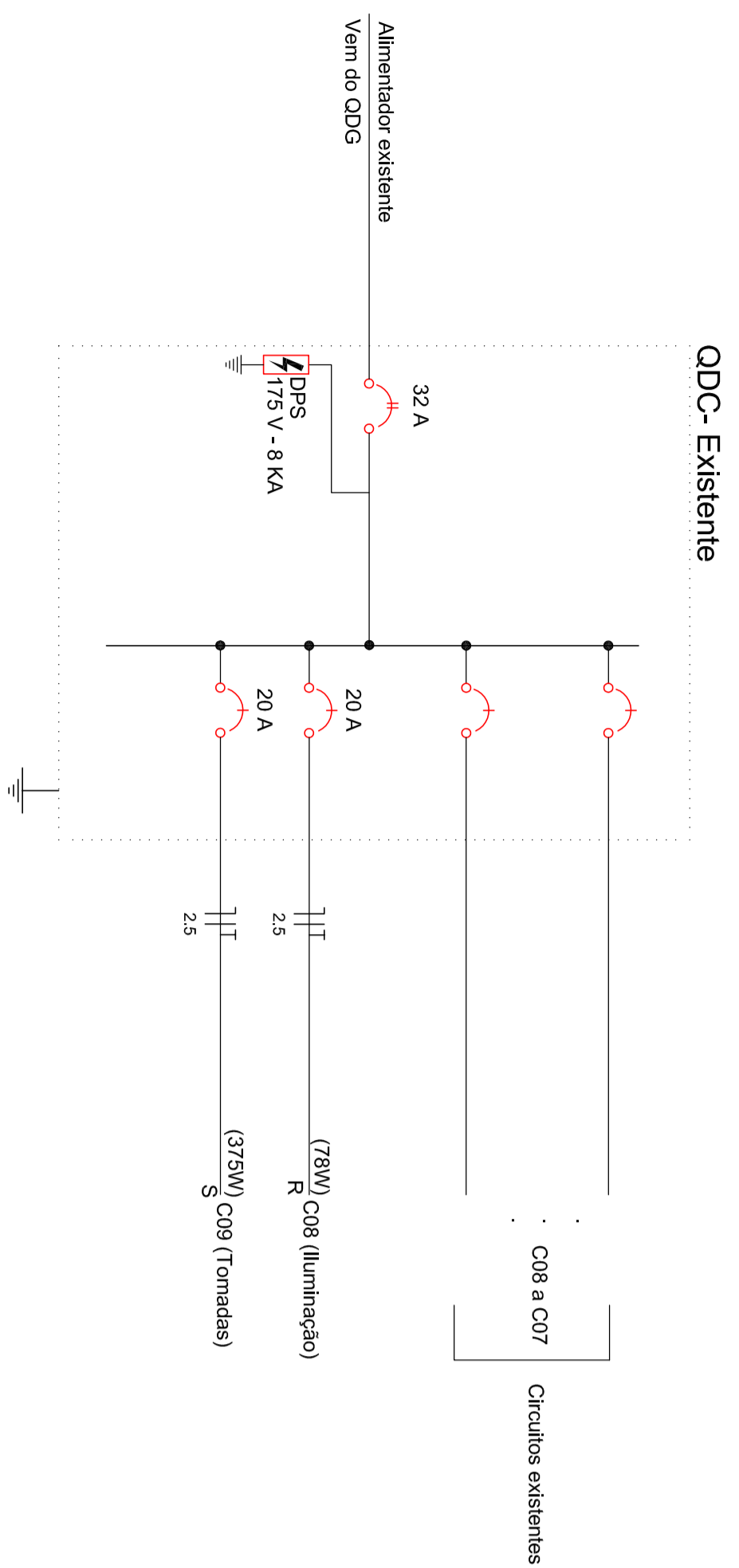


Planta baixa
escala 1:50

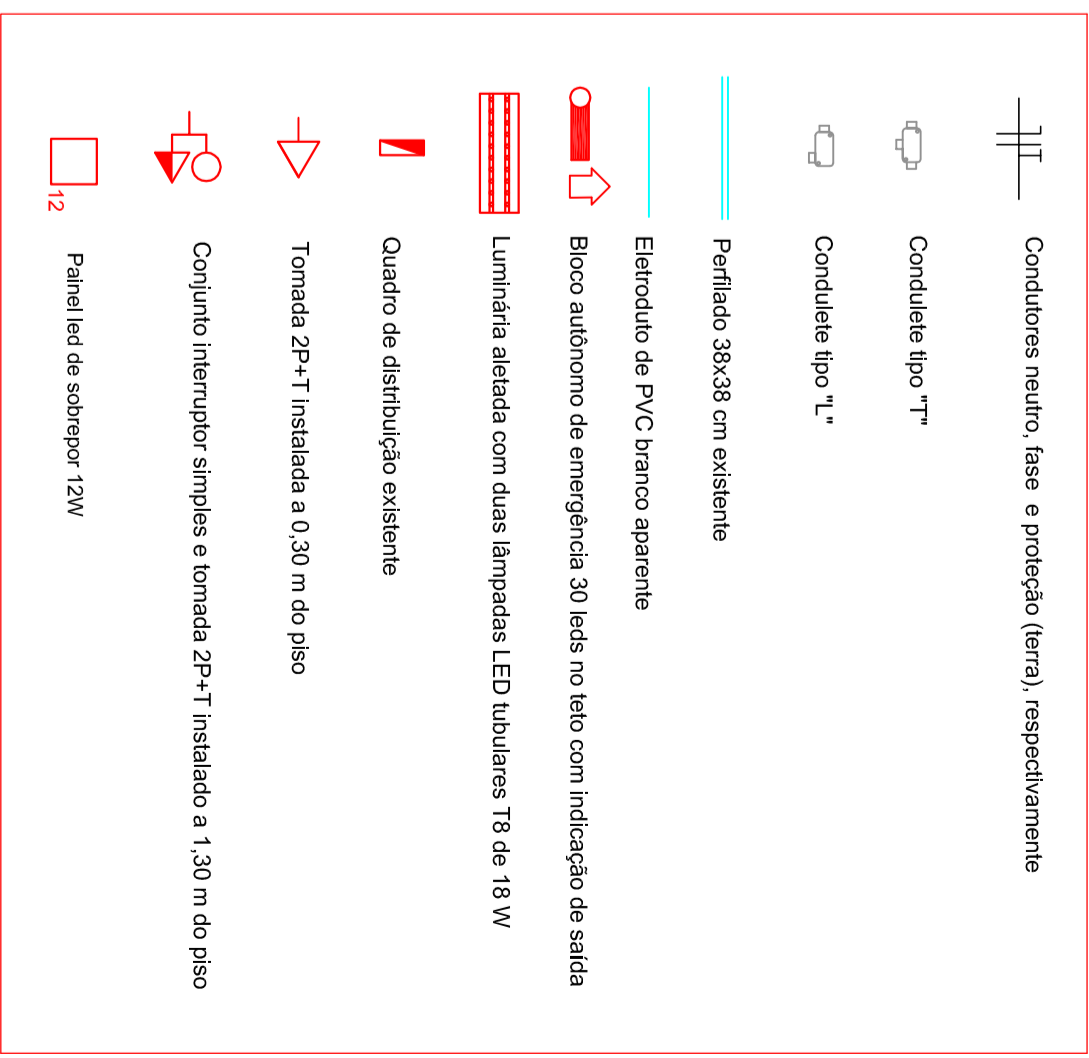
ÁREA EXTERNA
300,30m²



Quadro de Cargas (QDC Existente - Circuitos novos)

Circuito	Descrição	Esquema de ligação	Módulo de Injeção (A)	Iluminação (W)	Tomadas (W)	For. Local (W)	For. Geral (W)	Fases	Por. - R (W)	Por. - S (W)	lr (A)	Secção (mm²)	lc (A)	Dist (m)
C08	Iluminação	F-N+I	127 V	10	3	75	78	R	78	375	0,6	2,5	24,0	20
C09	Tomadas	F-N+I	127 V	3	4	5	375	S	375	2,9	2,5	24,0	20	

LEGENDA



Notas:

- 1- Eletrodutos não cotados são de diâmetro nominal Ø32mm (1"). Cabeamento não cotado e de seção nominal 2,5 mm².
- 2- Identificar as tomadas com etiqueta no espelho, indicando o número do circuito.
- 3- Identificar o cabeamento elétrico com anilhas. A identificação deverá ser feita internamente nos quadros e nas tomadas e interruptores.
- 4- As emendas deverão ser estanqueadas e protegidas com fita isolante para circuitos comuns, ou com fita autofusão para alimentadores ou cabeamento instalado no piso ou subterâneo.
- 5- Aterrar luminárias, eletrocalhas, perfurados, colunas técnicas, telens, quadros. Utilizar um condutor de aterramento por circuito.
- 6- Este projeto não poderá ser alterado sem a prévia autorização do projetista.
- 7- As cores do cabeamento elétrico deverão seguir o padrão conforme tabela abaixo:

Padrão de cores do cabeamento elétrico

Tipo	Rede comum	Rede estabilizada	Ar-condicionado
Fases Iluminação	Amarelo	Verde	Pardo
Fases tomadas	Branco	Vermelho	Pardo
Neutro	Azul claro	Azul escuro	Pardo
Retorno	Chizra	Verde	Verde
Proteção (PEN)	Verde	Verde	Verde

DATA	CONTHECO	PROPOSTA 01	PROPOSTA 02

Poder Judiciário
TRIBUNAL REGIONAL DO TRABALHO DA 8ª REGIÃO

Adequações Vara do Trabalho de Campo Mourão

Endereço: Av. Osvaldo, 779 - Centro - Campo Mourão (PR)

Projetista: Gilvato Dixal
CREA/PR 24888/D

Consultor: Iluminação e tomadas rede comum

Planta baixa

Data: 14/02/2020

Estado: Indefinida

Código: QD

Assinatura: Adeli Campo Mourão ELE 01401