

## **RELATÓRIO FOTOGRÁFICO – 6ª MEDIÇÃO**

**OBRA: EXECUÇÃO DE OBRA DE CONSTRUÇÃO DO IMÓVEL PARA O FÓRUM  
TRABALHISTA DE FOZ DO IGUAÇU.**

**CONTRATADA: TALLENTO CONSTRUTORA DE OBRAS LTDA**

Considerando a instituição da Comissão de Recebimento e Fiscalização da **EXECUÇÃO DE OBRA DE CONSTRUÇÃO DO IMÓVEL PARA O FÓRUM TRABALHISTA DE FOZ DO IGUAÇU**, objeto do Contrato Nº 05/2016, CP 05/2015, com efeitos através do despacho exarado pela Sra. Ordenadora da Despesa, os componentes abaixo elencados apresentam o relatório fotográfico das vistorias realizadas, que tiveram como objetivo a fiscalização dos serviços executados pela Contratada, no período de 20/10/2017 (data da 5ª Medição) até 25/11/2017 (data da 6ª Medição).

### **I.3. MOVIMENTO DE TERRA.**



Figura 01C: Reaterro entre as vigas baldrames.



Figura 02C: Reaterro entre as vigas baldrames.

### I.5. SUPRA-ESTRUTURA.



Figura 05C: Vergas e contravergas do arquivo.



Figura 06C: Vergas e contravergas do arquivo.



Figura 07C: Vergas e contravergas do arquivo.



Figura 08C: Vergas e contravergas do arquivo.



Figura 09C: Formas e armaduras do pilar P41 do prédio principal.

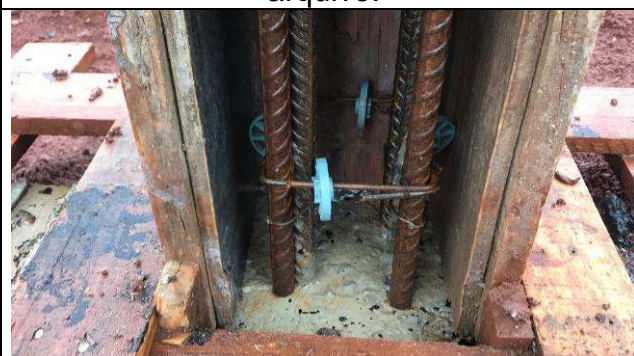


Figura 10C: Formas e armaduras do pilar P49 do prédio principal.



Figura 11C: Formas e armaduras do pilar P43 do prédio principal.

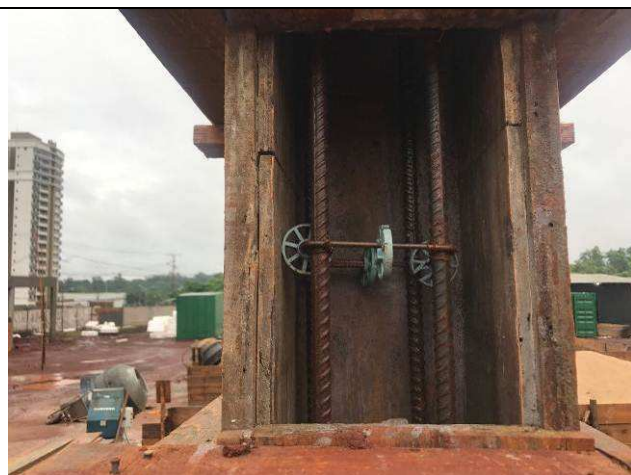


Figura 12C: Formas e armaduras do pilar P57 do prédio principal.

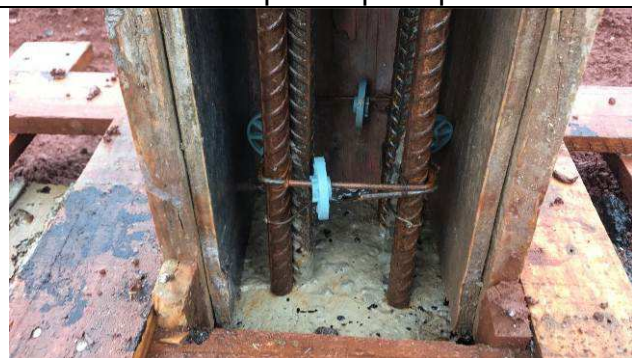


Figura 13C: Formas e armaduras do pilar P45 do prédio principal.



Figura 14C: Formas e armaduras do pilar P55 do prédio principal.



Figura 15C: Formas e armaduras do pilar P66 do prédio principal.

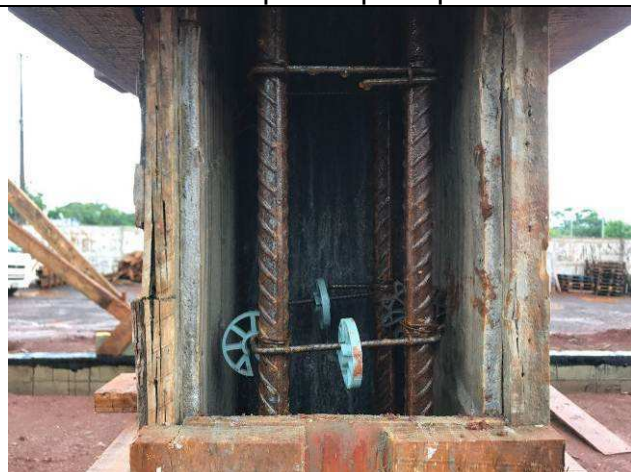


Figura 16C: Formas e armaduras do pilar P67 do prédio principal.



Figura 17C: Formas e armaduras do pilar P42 do prédio principal.



Figura 18C: Formas e armaduras do pilar P68 do prédio principal.



Figura 19C: Pilares concretados do prédio principal - eixos 6-10 e D-F.

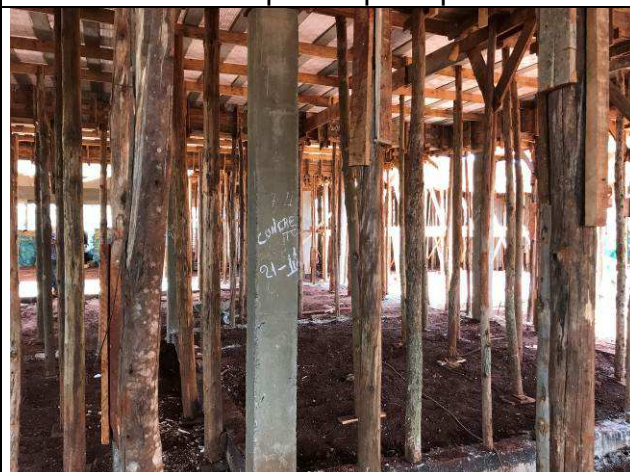


Figura 20C: Pilares concretados do prédio principal - eixos 6-10 e D-F.



Figura 21C: Lajes e vigas de cobertura do prédio principal - eixos 6-10 e G-I.



Figura 22C: Lajes e vigas de cobertura do prédio principal - eixos 6-10 e G-I.



Figura 23C: Lajes e vigas de cobertura do prédio principal - eixos 6-10 e G-I.



Figura 24C: Lajes e vigas de cobertura do prédio principal - limpeza.



Figura 25C: Lajes e vigas de cobertura do prédio principal - eixos 6-10 e G-I.



Figura 26C: Lajes e vigas de cobertura do prédio principal - eixos 6-10 e G-I.

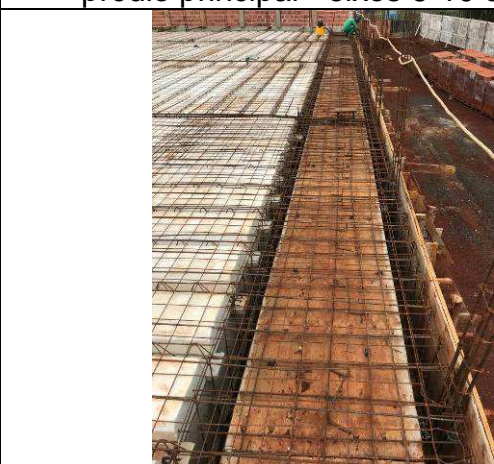


Figura 27C: Lajes e vigas de cobertura do prédio principal - eixos 6-10 e G-I.

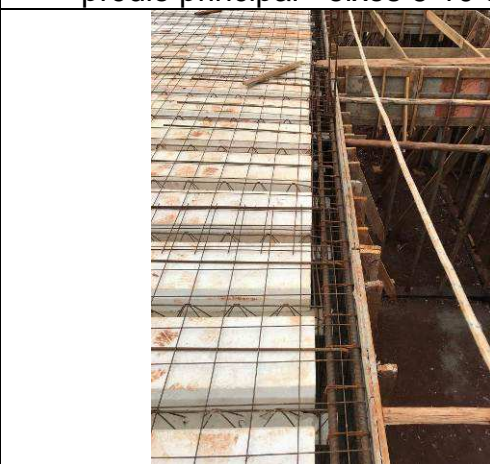


Figura 28C: Lajes e vigas de cobertura do prédio principal - eixos 6-10 e G-I.



Figura 29C: Concretagem das lajes e vigas de cobertura - eixos 6-10 e G-I.



Figura 30C: Concretagem das lajes e vigas de cobertura - eixos 6-10 e G-I.



Figura 31C: Concretagem das lajes e vigas de cobertura - eixos 6-10 e G-I.



Figura 32C: Concretagem das lajes e vigas de cobertura - eixos 6-10 e G-I.



Figura 33C: Concretagem das lajes e vigas de cobertura - eixos 6-10 e G-I.



Figura 34C: Concretagem das lajes e vigas de cobertura - eixos 6-10 e G-I.



Figura 35C: Concretagem das lajes e vigas de cobertura - eixos 6-10 e G-I.



Figura 36C: Lajes e vigas de cobertura concretadas - eixos 6-10 e G-I.



Figura 37C: Lajes e vigas de cobertura do prédio principal - eixos 6-10 e D-F.



Figura 38C: Lajes e vigas de cobertura do prédio principal - eixos 6-10 e D-F.



Figura 39C: Lajes e vigas de cobertura do prédio principal - eixos 6-10 e D-F.



Figura 40C: Lajes e vigas de cobertura do prédio principal - eixos 6-10 e D-F.



Figura 41C: Lajes e vigas de cobertura do prédio principal - eixos 6-10 e D-F.



Figura 42C: Lajes e vigas de cobertura concretadas - eixos 6-10 e D-F.



Figura 43C: Lajes e vigas de cobertura do prédio principal - eixos 4-6 e E-H.



Figura 44C: Lajes e vigas de cobertura concretadas - eixos 4-6 e E-H.



Figura 45C: Lajes e vigas de cobertura do prédio principal - eixos 4-6 e E-H.

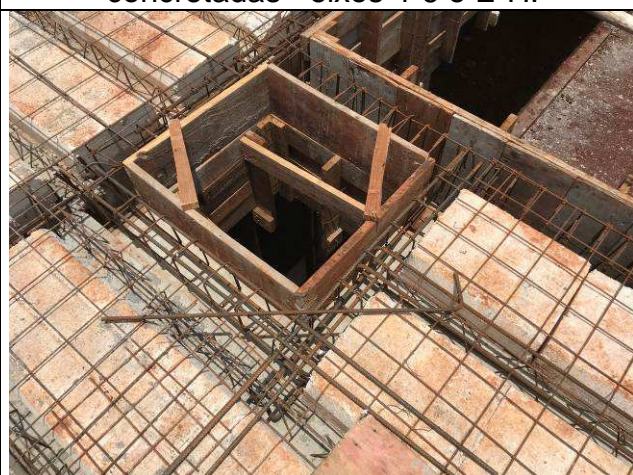


Figura 46C: Lajes e vigas de cobertura concretadas - eixos 4-6 e E-H.





Figura 47C: Lajes e vigas de cobertura do prédio principal - eixos 4-6 e E-H.



Figura 48C: Concretagem das lajes e vigas de cobertura concretadas - eixos 4-6 e E-H.



Figura 49C: Concretagem das lajes e vigas de cobertura concretadas - eixos 4-6 e E-H.



Figura 50C: Concretagem das lajes e vigas de cobertura concretadas - eixos 4-6 e E-H.



Figura 51C: Concretagem das lajes e vigas de cobertura concretadas - eixos 4-6 e E-H.



Figura 52C: Concretagem das lajes e vigas de cobertura concretadas - eixos 4-6 e E-H.



Figura 53C: Concretagem das lajes e vigas de cobertura concretadas - eixos 4-6 e E-H.



Figura 54C: Concretagem das lajes e vigas de cobertura concretadas - eixos 4-6 e E-H.

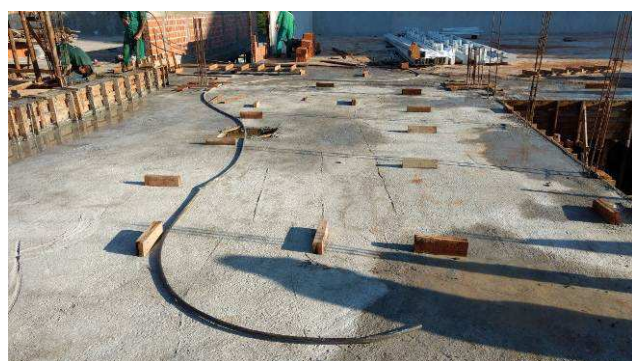


Figura 55C: Concretagem das lajes e vigas de cobertura concretadas - eixos 4-6 e E-H.



Figura 56C: Concretagem das lajes e vigas de cobertura concretadas - eixos 4-6 e E-H.



Figura 57C: Pilaretes e cintas da platibanda do prédio principal.



Figura 58C: Pilaretes e cintas da platibanda do prédio principal.



Figura 59C: Pilaretes e cintas da platibanda do prédio principal.



Figura 60C: Pilaretes e cintas da platibanda do prédio principal.



Figura 61C: Pilaretes e cintas da platibanda do prédio principal.



Figura 62C: Pilaretes e cintas da platibanda do prédio principal.



Figura 63C: Pilaretes e cintas da platibanda do prédio principal.



Figura 64C: Pilaretes e cintas da platibanda do prédio principal.



Figura 65C: Pilaretes e cintas da platibanda do arquivo.



Figura 66C: Pilaretes e cintas da platibanda do arquivo.

## I.6. PAREDES E PAINÉIS.



Figura 67C: Alvenaria das platibandas do Fórum.



Figura 68C: Alvenaria das paredes de fechamento do arquivo.



Figura 69C: Alvenaria das paredes de fechamento do arquivo.



Figura 70C: Alvenaria das paredes de fechamento do arquivo.



Figura 71C: Alvenaria das paredes internas do arquivo.



Figura 72C: Alvenaria das paredes internas do arquivo.



Figura 73C: Alvenaria das paredes externas do arquivo.



Figura 74C: Alvenaria das paredes externas do arquivo.



Figura 75C: Encunhamento com argamassa expansiva - arquivo.



Figura 76C: Alvenaria das paredes da guarita.



Figura 77C: Alvenaria das paredes da guarita.



Figura 78C: Alvenaria das paredes da guarita.

## I.8. COBERTURA.



Figura 79C: Estrutura metálica de cobertura - arquivo.



Figura 80C: Estrutura metálica de cobertura - arquivo.



Figura 81C: Estrutura metálica de cobertura - arquivo.



Figura 82C: Estrutura metálica de cobertura - arquivo.



Figura 83C: Estrutura metálica de cobertura - arquivo.



Figura 84C: Estrutura metálica de cobertura - arquivo.

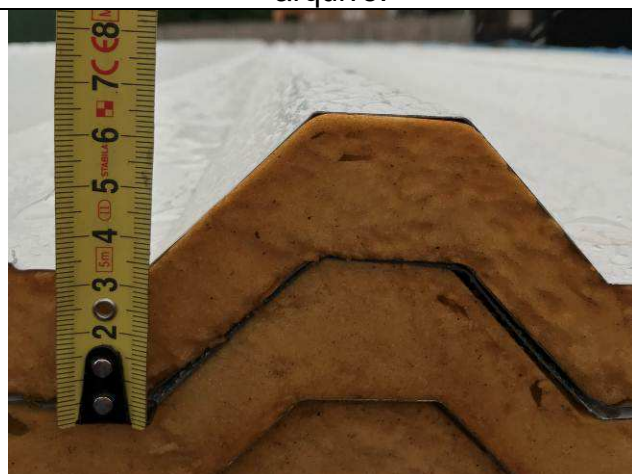


Figura 85C: Telhas de cobertura - arquivo.



Figura 86C: Telhas de cobertura - arquivo.



Figura 87C: Telhas de cobertura e calhas - arquivo.



Figura 88C: Calhas - arquivo.



Figura 89C: Calhas - arquivo.



Figura 90C: Calhas - arquivo.



Figura 91C: Estrutura metálica de cobertura - guarita.



Figura 92C: Estrutura metálica de cobertura - guarita.



### I.9. IMPERMEABILIZAÇÃO E TRATAMENTOS.



Figura 91C: Impermeabilização das vigas baldrame do prédio principal.



Figura 92C: Impermeabilização das vigas baldrame do prédio principal.

### I.12. REVESTIMENTOS EXTERNOS.



Figura 93C: Revestimento argamassado da face interna - platibandas Fórum.



Figura 94C: Revestimento argamassado da face interna - platibandas Fórum.



Figura 95C: Revestimento argamassado da face interna - platibandas Fórum.



Figura 96C: Revestimento argamassado da face interna - platibandas Fórum.



Figura 97C: Revestimento argamassado da face interna - platibandas Fórum.



Figura 98C: Revestimento argamassado da face interna - platibandas Fórum.



Figura 99C: Revestimento argamassado da face externa - chapisco - Arquivo.



Figura 100C: Instalação da tela na junta alvenaria x viga cobertura - Arquivo.



Figura 101C: Instalação da tela na junta alvenaria x viga cobertura - Arquivo.



Figura 102C: Revestimento argamassado da face externa - Arquivo.



Figura 103C: Revestimento argamassado da face externa - Arquivo.



Figura 104C: Revestimento argamassado da face externa - Arquivo.

### I.18. PAISAGISMO E SERVIÇOS EXTERNOS.



Figura 105C: Muro de fechamento - fundos.



Figura 106C: Muro de fechamento - fundos.



Figura 107C: Muro de fechamento - fundos.



Figura 108C: Muro de fechamento - fundos.

Curitiba, 04 de dezembro de 2017.

---

Arnaldo Nascimento de Souza  
Membro

---

Carlos Henrique Siwek  
Membro

---

Benedy Antunes de Oliveira  
Membro