

## **RELATÓRIO FOTOGRÁFICO – 4ª MEDIÇÃO**

**OBRA: EXECUÇÃO DE OBRA DE CONSTRUÇÃO DO IMÓVEL PARA O FÓRUM TRABALHISTA DE TOLEDO.**

**CONTRATADA: P.R.P. EMPREENDIMENTOS E CONSTRUÇÃO CIVIL LTDA - ME.**

Considerando a instituição da Comissão de Recebimento e Fiscalização da **EXECUÇÃO DE OBRA DE CONSTRUÇÃO DO IMÓVEL PARA O FÓRUM TRABALHISTA DE TOLEDO**, objeto do Contrato Nº 35/2017, CP 02/2016, com efeitos através do despacho exarado pela Sra. Ordenadora da Despesa, os componentes abaixo elencados apresentam o relatório fotográfico das vistorias realizadas, que tiveram como objetivo a fiscalização dos serviços executados pela Contratada, no período de 04/10/2017 (data da 3ª Medição) até 08/11/2017 (data da 4ª Medição).

### **I.4. INFRA-ESTRUTURA.**



Figura 01C: Formas e armaduras das vigas baldrame.



Figura 02C: Formas e armaduras das vigas baldrame.



Figura 03C: Formas e armaduras das vigas baldrames.



Figura 04C: Formas e armaduras das vigas baldrames.



Figura 05C: Formas e armaduras das vigas baldrames.



Figura 06C: Formas e armaduras das vigas baldrames.



Figura 07C: Formas e armaduras das vigas baldrames.



Figura 08C: Formas e armaduras das vigas baldrames.



Figura 09C: Formas e armaduras das vigas baldrames.

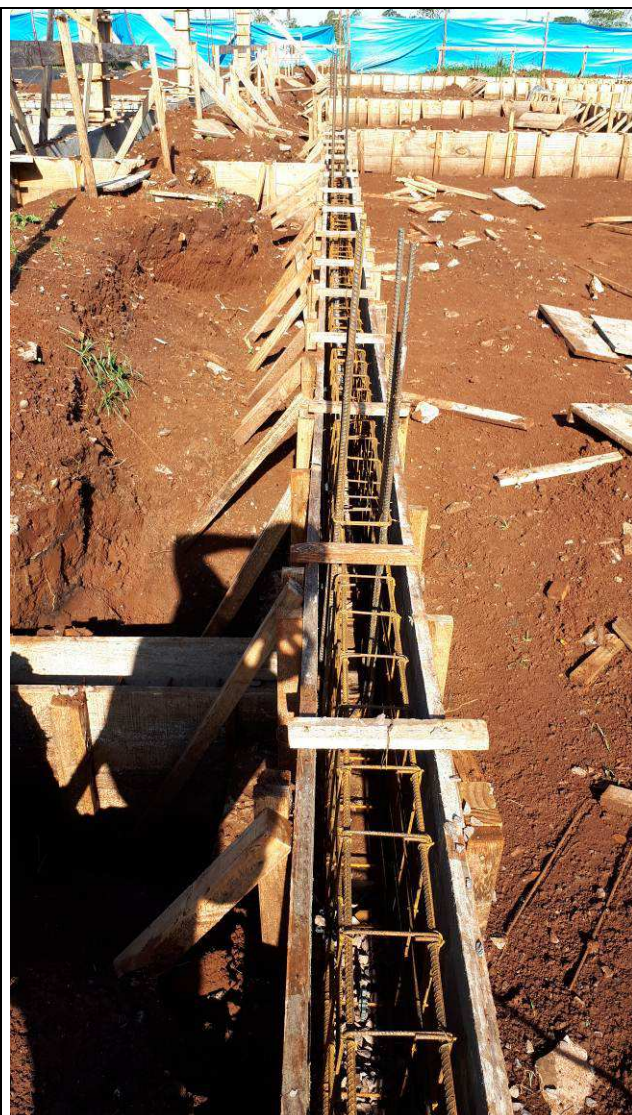


Figura 10C: Formas e armaduras das vigas baldrames.



Figura 11C: Formas e armaduras das vigas baldrames.



Figura 12C: Formas e armaduras das vigas baldrames.



Figura 13C: Formas e armaduras das vigas baldrames.



Figura 14C: Formas e armaduras das vigas baldrames.



Figura 15C: Formas e armaduras das vigas baldrames.



Figura 16C: Concretagem das vigas baldrames.



Figura 17C: Concretagem das vigas baldrames.



Figura 18C: Concretagem das vigas baldrames.



Figura 19C: Concretagem das vigas baldrames.



Figura 20C: Concretagem das vigas baldrames.



Figura 21C: Concretagem das vigas baldrames.



Figura 22C: Concretagem das vigas baldrames.



Figura 23C: Vigas baldrame concretadas.



Figura 24C: Vigas baldrame concretadas.



Figura 25C: Vigas baldrame concretadas.



Figura 26C: Vigas baldrame concretadas.



Figura 27C: Vigas baldrame concretadas.



Figura 28C: Vigas baldrame concretadas.

### I.5. SUPRA-ESTRUTURA.



Figura 29C: Formas e armaduras dos pilares.



Figura 30C: Formas e armaduras dos pilares.



Figura 31C: Formas e armaduras dos pilares.



Figura 32C: Formas e armaduras dos pilares.



Figura 33C: Formas e armaduras dos pilares.



Figura 34C: Formas e armaduras dos pilares - janela inferior para limpeza.



Figura 35C: Formas e armaduras dos pilares - arranques.



Figura 36C: Formas e armaduras dos pilares - arranques.



Figura 37C: Formas e armaduras dos pilares.



Figura 38C: Formas e armaduras dos pilares.



Figura 39C: Formas e armaduras dos pilares.



Figura 40C: Formas e armaduras dos pilares - abertura em meia altura.





Figura 41C: Formas e armaduras dos pilares.



Figura 42C: Formas e armaduras dos pilares.



Figura 43C: Formas e armaduras dos pilares.



Figura 44C: Formas e armaduras dos pilares - pilar com console.



Figura 45C: Formas e armaduras dos pilares - armadura do console.



Figura 46C: Formas e armaduras dos pilares - base.



Figura 47C: Pilares concretados.



Figura 48C: Pilares concretados.

### I.9. IMPERMEABILIZAÇÃO E TRATAMENTOS.



Figura 49C: Vigas baldrames impermeabilizadas.



Figura 50C: Vigas baldrames impermeabilizadas.



Figura 51C: Vigas baldrame impermeabilizadas.



Figura 52C: Vigas baldrame impermeabilizadas.

#### I.18. PAISAGISMO E SERVIÇOS EXTERNOS.



Figura 53C: Muro de fechamento - escavação para vigas baldrame.



Figura 54C: Muro de fechamento - formas e armaduras vigas baldrame.



Figura 55C: Muro de fechamento - vigas baldrames, pilaretes e alvenaria.



Figura 56C: Muro de fechamento - vigas baldrames, pilaretes e alvenaria.

#### I.26. 1º TERMO ADITIVO.



Figura 57C: Remoção do solo contaminado.



Figura 58C: Remoção do solo contaminado.



Figura 59C: Remoção do solo contaminado.



Figura 60C: Remoção do solo contaminado.



Figura 61C: Remoção do solo contaminado.



Figura 62C: Remoção do solo contaminado.



Figura 63C: Vigas baldrames na área de solo removido.



Figura 64C: Vigas baldrames na área de solo removido.

Curitiba, 10 de novembro de 2017.

---

Arnaldo Nascimento de Souza  
Membro

---

Carlos Henrique Siwek  
Membro

---

Benedy Antunes de Oliveira  
Membro