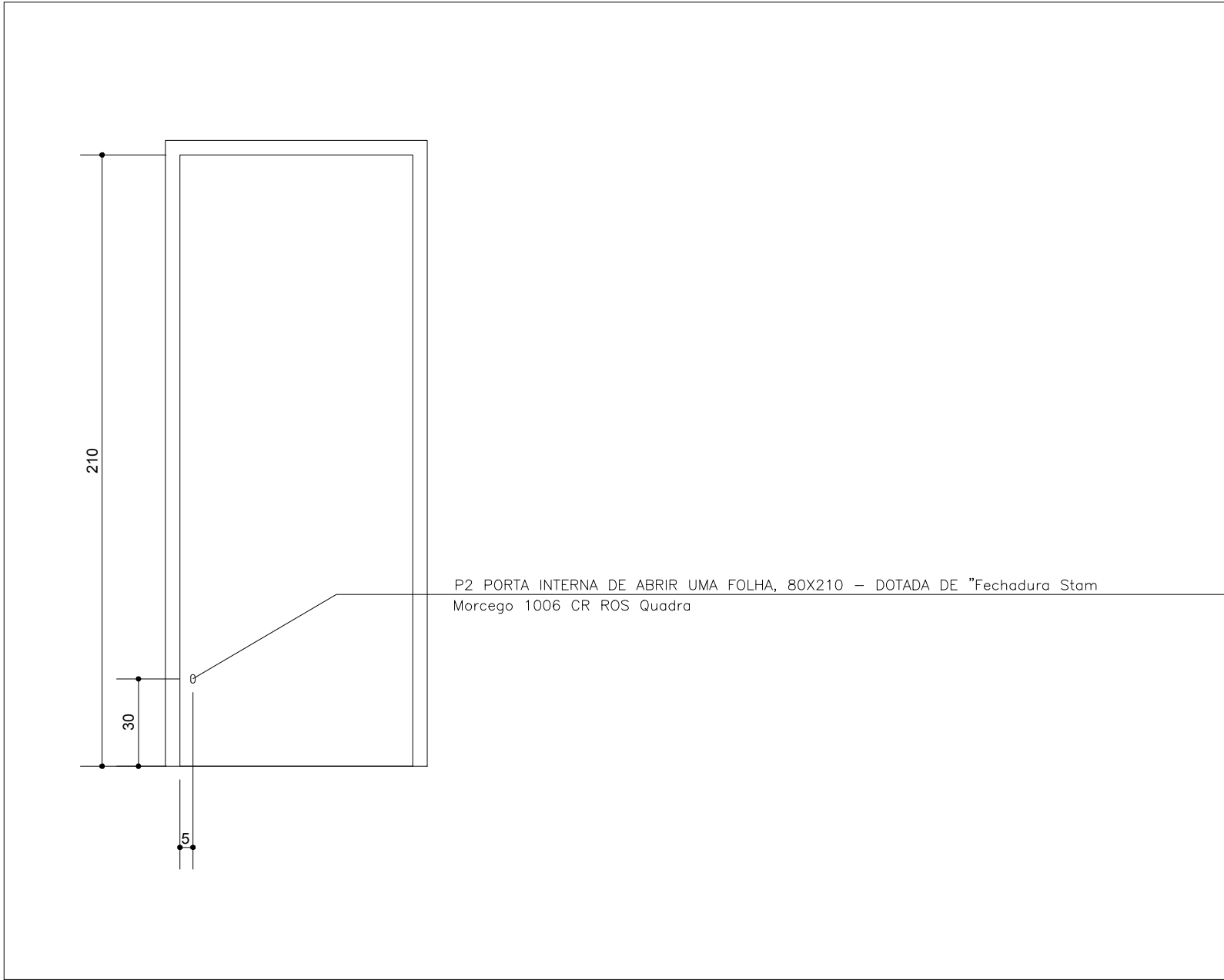
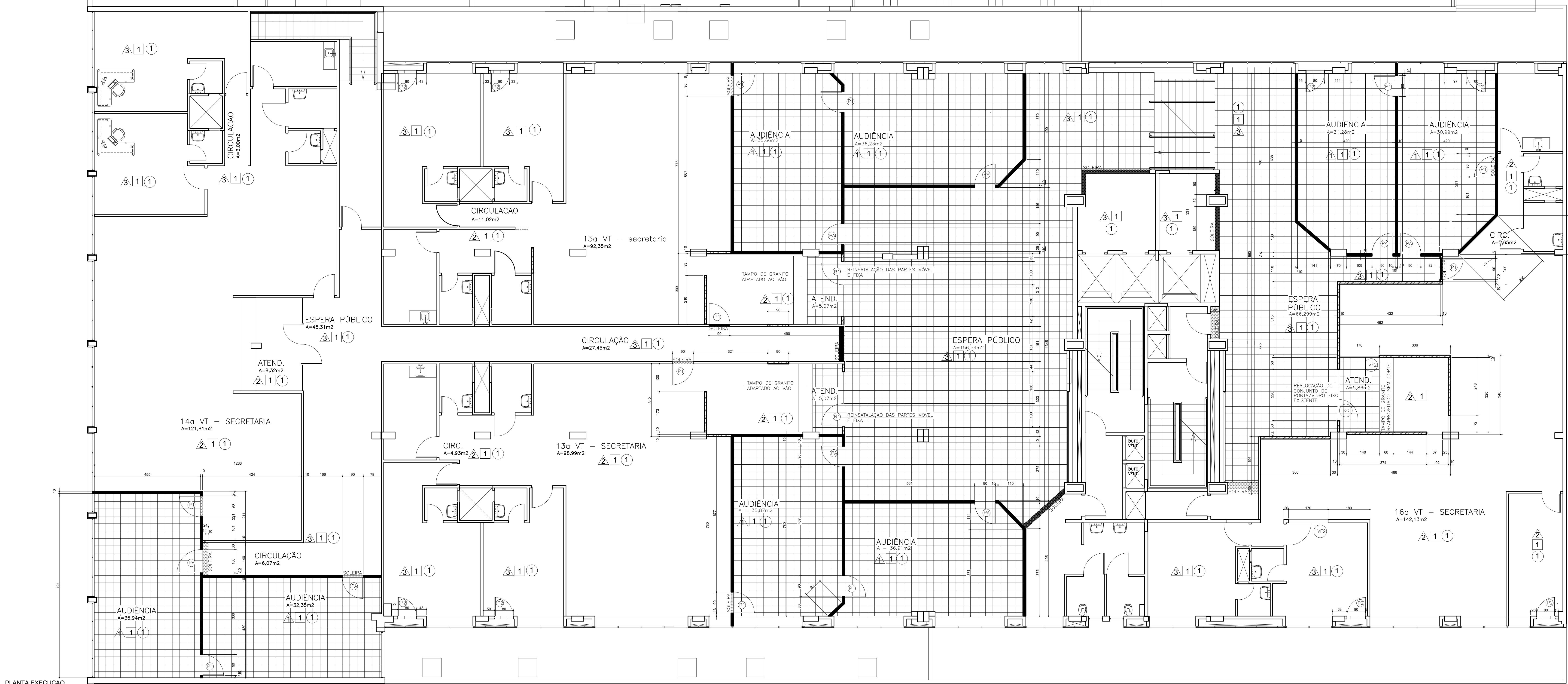


PLANTA DEMOLICAO  
esc. 1/5



DETALHE 1  
esc. 3/5



PLANTA EXECUCAO  
esc. 1/5

## LEGENDA

	A CONSTRUIR
	A DEMOLIR
	A CONSTRUIR - PAREDE ACUSTICA - CONFORME MEMORIAL
	INSTALACAO DE PORTA ACUSTICA 80X210 (FORNECIDA PELO TRIBUNAL) - ACABAMENTO CONFORME MEMORIAL
	PORTA INTERNA DE ABRIR UMA FOLHA, 80X210 - ACABAMENTO CONFORME MEMORIAL
	PORTA INTERNA DE ABRIR UMA FOLHA, 80X210 - DOTADA DE 'Techostrum Storm' Morego 1006 CR ROS Quadro - DETALHE 1 NA PRANCHETA
	INSTALACAO DE VIDRO FIXO 1700mm X 2100mm X 8mm (L X A X E)
	RETRADA SEM REAPROVEITAMENTO DA PARTE MOVEL
	RETRADA COM REAPROVEITAMENTO DA PARTE MOVEL
	REMOCAO DE PISO CERAMICO - COM DESCARTE - CONFORME MEMORIAL
	PISO CERAMICO - CONFORME ESPECIFICADO EM MEMORIAL
	SOLEIRA EM GRANITO CONFORME ESPECIFICADO EM MEMORIAL
	TROCA DE FORRO CONFORME MEMORIAL DESCRITIVO
	COLOCACAO DE FORRO CONFORME MEMORIAL DESCRITIVO
	PINTURA DE FORRO
	TROCA DE RODAPE
	PINTURA DE PAREDE

## SEA - TRT9a

TITULO	REFORMA DAS SALAS DE AUDIENCIA - FORUM DA JUSTICA DO TRABALHO DE CURITIBA
AUTOR DO PROJETO	ROGERIO ESMANHOTTO
CLIENTE	TRIBUNAL REGIONAL DO TRABALHO 9a REGIAO
ASSINANTE	PLANTA DE DEMOLICAO 10a, 11a e 12a VT PLANTA EXECUTIVA 10a, 11a e 12a VT
REVISOR	MAIO2017
DATA	05/07
ESCALA	1:75