

## **RELATÓRIO FOTOGRÁFICO – 2ª MEDIÇÃO**

**OBRA: INSTALAÇÃO DE SISTEMA DE CLIMATIZAÇÃO NO FÓRUM TRABALHISTA DE CORNÉLIO PROCÓPIO.**

**CONTRATADA: BIOS CONSTRUÇÕES E TRATAMENTO AMBIENTAL LTDA**

Considerando a instituição da Comissão de Recebimento e Fiscalização da **INSTALAÇÃO DE SISTEMA DE CLIMATIZAÇÃO NO FÓRUM TRABALHISTA DE CORNÉLIO PROCÓPIO**, objeto do Contrato Nº 24/2016, CP 01/2016, com efeitos através do despacho exarado pela Sra. Ordenadora da Despesa, os componentes abaixo elencados apresentam o relatório fotográfico das vistorias realizadas, que tiveram como objetivo a fiscalização dos serviços executados pela Contratada, no período de 07/07/2016 (data da 1ª medição) até 10/08/2016 (data da vistoria técnica da fiscalização para a 2ª Medição).

### **I.3. INSTALAÇÕES DE AR CONDICIONADO.**



Figura 01C: Rede frigorígena - fixação à laje.



Figura 02C: Rede frigorígena - fixação à laje.



Figura 03C: Rede frigorígena - fixação à laje.



Figura 04C: Rede frigorígena - fixação à laje.



Figura 05C: Exaustores eólicos - estacionamento subsolo.



Figura 06C: Exaustores eólicos - estacionamento subsolo.



Figura 07C: aparelhos condicionadores de ar - finalização da instalação.



Figura 08C: aparelhos condicionadores de ar - finalização da instalação.





Figura 09C: aparelhos condicionadores de ar - finalização da instalação.



Figura 10C: aparelhos condicionadores de ar - finalização da instalação.



Figura 11C: aparelhos condicionadores de ar - finalização da instalação.



Figura 12C: aparelhos condicionadores de ar - finalização da instalação.

#### I.4. INSTALAÇÕES ELÉTRICAS.



Figura 01E: Tubulação e cabeamento para alimentação dos aparelhos - unidade externa.

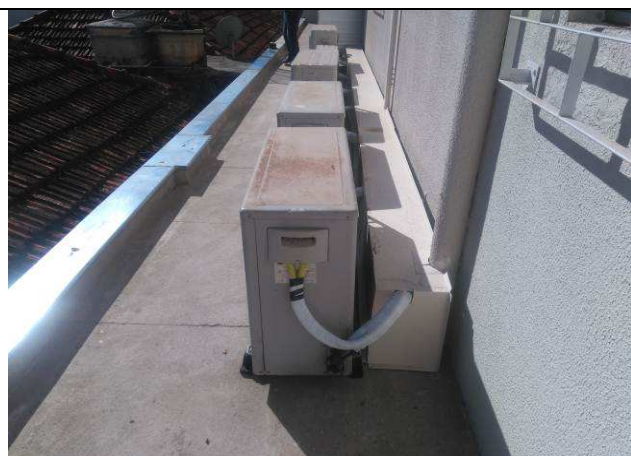


Figura 02E: Tubulação e cabeamento para alimentação dos aparelhos - unidade externa.



Figura 03E: Acabamento tipo calha na saída externa para os perfilados.

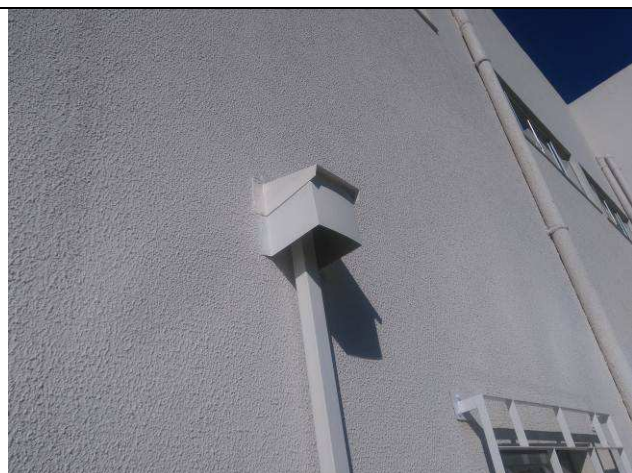


Figura 04E: Acabamento tipo calha na saída externa para os perfilados.



Figura 05E: Acabamento tipo calha na saída externa para os perfilados.



Figura 06E: Acabamento para proteção da alimentação dos aparelhos - unidade externa.

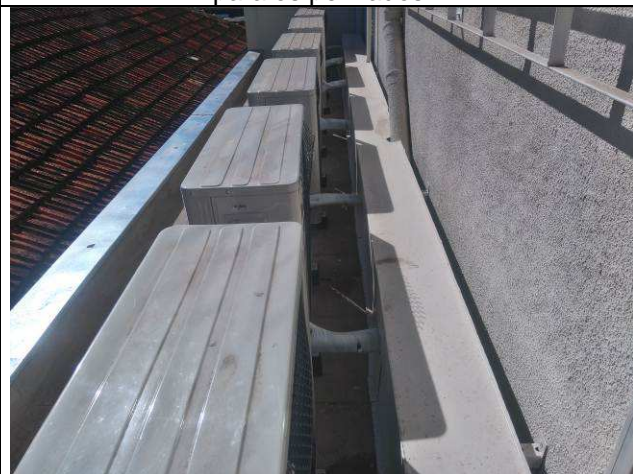


Figura 07E: Acabamento para proteção da alimentação dos aparelhos - unidade externa.



Figura 08E: Acabamento para proteção da alimentação dos aparelhos - unidade externa.





Figura 09E: Alimentação elétrica dos aparelhos - unidade interna.



Figura 10E: Alimentação elétrica dos exaustores - estacionamento subsolo.



Figura 11E: Alimentação elétrica dos exaustores - estacionamento subsolo.



Figura 12E: Alimentação elétrica dos exaustores - estacionamento subsolo.

### I.5. ACABAMENTOS.



Figura 13C: Acabamento tipo calha para a prumada vertical de tubulações.



Figura 14C: Acabamento tipo calha para a prumada vertical de tubulações.





Figura 15C: Acabamento tipo calha para a prumada horizontal externa de tubulações.



Figura 16C: acabamento tipo calha para proteção dos perfilados.



Figura 17C: acabamento tipo calha para proteção dos perfilados.

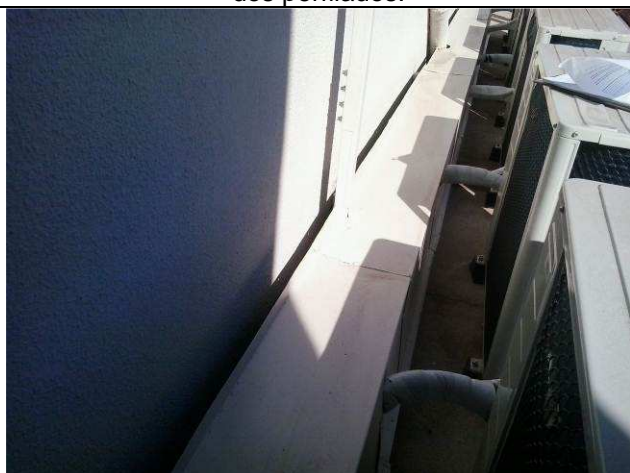


Figura 18C: Acabamento tipo calha para a prumada horizontal externa de tubulações.



Figura 19C: Acabamento tipo calha para a prumada externa de tubulações.



Figura 20C: Acabamento tipo calha para a prumada horizontal externa de tubulações.



Figura 21C: Acabamento tipo calha para a prumada externa de tubulações.



Figura 22C: Acabamento tipo calha para a prumada externa de tubulações.

Curitiba, 18 de agosto de 2016.

---

Arnaldo Nascimento de Souza  
Membro

---

Carlos Henrique Siwek  
Membro

---

Kelvi Leandro da Silva  
Membro