



TRIBUNAL REGIONAL DO TRABALHO 9ª REGIÃO
Secretaria de Engenharia e Arquitetura
Serviço de Administração de Obras

RELATÓRIO FOTOGRÁFICO – 1ª MEDIÇÃO

OBRA: **INSTALAÇÃO DE SISTEMA DE CLIMATIZAÇÃO NO FÓRUM TRABALHISTA DE CORNÉLIO PROCÓPIO.**

CONTRATADA: **BIOS CONSTRUÇÕES E TRATAMENTO AMBIENTAL LTDA**

Considerando a instituição da Comissão de Recebimento e Fiscalização da **INSTALAÇÃO DE SISTEMA DE CLIMATIZAÇÃO NO FÓRUM TRABALHISTA DE CORNÉLIO PROCÓPIO**, objeto do Contrato Nº 24/2016, CP 01/2016, com efeitos através do despacho exarado pela Sra. Ordenadora da Despesa, os componentes abaixo elencados apresentam o relatório fotográfico das vistorias realizadas, que tiveram como objetivo a fiscalização dos serviços executados pela Contratada, no período de 07/06/2016 (data de início da obra) até 07/07/2016 (data que se atingiu valor financeiro superior ao previsto para 1ª Medição).

I.1. ADMINISTRAÇÃO DE OBRA E SERVIÇOS INICIAIS.



Figura 01C: Placa de obra.

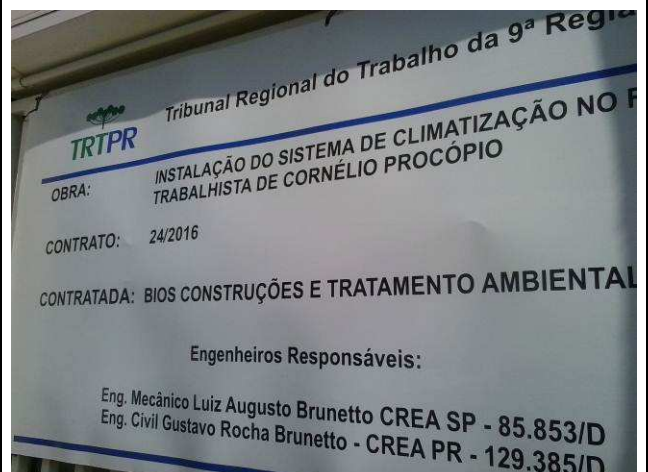


Figura 02C: Placa de obra.

I.2. DEMOLIÇÕES.

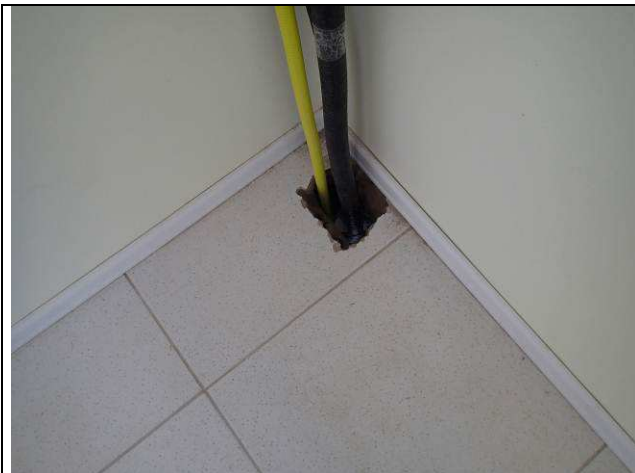


Figura 03C: Abertura de furos.

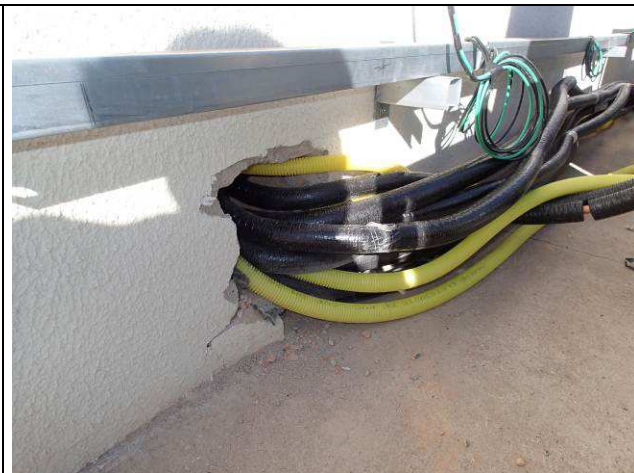


Figura 04C: Abertura de furos.

I.3. INSTALAÇÕES DE AR CONDICIONADO.



Figura 05C: Redes frigorígenas.



Figura 06C: Redes frigorígenas.



Figura 07C: Redes frigorígenas.



Figura 08C: Redes frigorígenas.



Figura 09C: Evaporadora 12.000 BTU's - sala técnica - subsolo.



Figura 10C: Evaporadora 22.000 BTU's - distribuição - térreo.



Figura 11C: Evaporadoras 22.000 BTU's - sala múltiplo uso - térreo.



Figura 12C: Evaporadora 22.000 BTU's - sala múltiplo uso - térreo.



Figura 13C: Bomba de dreno - evaporadoras - sala múltiplo uso - térreo.



Figura 14C: Evaporadora 12.000 BTU's - sala de perícia - térreo.



Figura 15C: Evaporadora 30.000 BTU's - sala de audiências 2 - 1º pavimento.

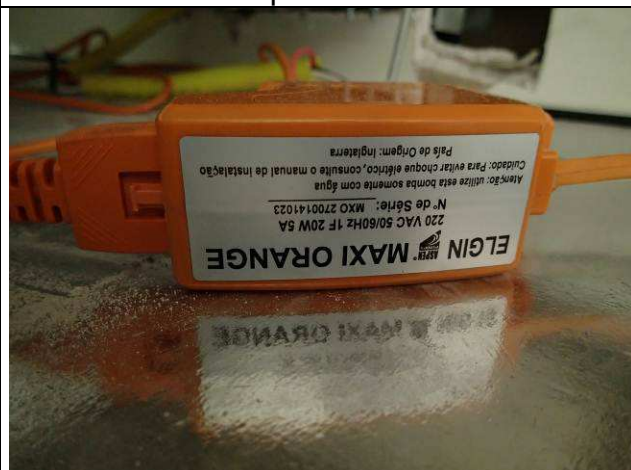


Figura 16C: Bomba de dreno - evaporadora - sala de audiências 2 - 1º pavimento.



Figura 17C: Evaporadora 22.000 BTU's - gabinete de juiz 2 - 1º pavimento.



Figura 18C: Evaporadora 22.000 BTU's - gabinete de juiz 2 - 1º pavimento.



Figura 19C: Evaporadora 12.000 BTU's - assessoria 2 - 1º pavimento.



Figura 20C: Evaporadora 12.000 BTU's - sala site - 1º pavimento.



Figura 21C: Evaporadoras 22.000 BTU's - secretaria - 1º pavimento.



Figura 22C: Evaporadoras 22.000 BTU's - secretaria - 1º pavimento.



Figura 23C: Evaporadoras 22.000 BTU's - secretaria - 1º pavimento.



Figura 24C: Evaporadoras 22.000 BTU's - secretaria - 1º pavimento.



Figura 25C: Bomba de dreno - evaporadoras - secretaria - 1º pavimento.



Figura 26C: Bomba de dreno - evaporadoras - secretaria - 1º pavimento.



Figura 27C: Evaporadora 22.000 BTU's - gabinete de juiz 1 - 1º pavimento.



Figura 28C: Evaporadora 22.000 BTU's - gabinete de juiz 1 - 1º pavimento.



Figura 29C: Evaporadora 22.000 BTU's - assessoria 1 - 1º pavimento.



Figura 30C: Evaporadora 30.000 BTU's - sala de audiências 1 - 1º pavimento.



Figura 31C: Bomba de dreno - evaporadora - sala de audiências 1 - 1º pavimento.



Figura 32C: Evaporadora 12.000 BTU's - sala de conciliação 1 - 1º pavimento.



Figura 33C: Evaporadora 30.000 BTU's - sala de audiências 2 - 2º pavimento.



Figura 34C: Bomba de dreno - evaporadora - sala de audiências 2 - 2º pavimento.



Figura 35C: Evaporadora 22.000 BTU's - gabinete de juiz 2 - 2º pavimento.



Figura 36C: Evaporadora 12.000 BTU's - assessoria 2 - 2º pavimento.



Figura 37C: Evaporadora 12.000 BTU's - sala site - 2º pavimento.



Figura 38C: Evaporadoras 22.000 BTU's - secretaria - 2º pavimento.



Figura 39C: Evaporadoras 22.000 BTU's - secretaria - 2º pavimento.



Figura 40C: Evaporadoras 22.000 BTU's - secretaria - 2º pavimento.

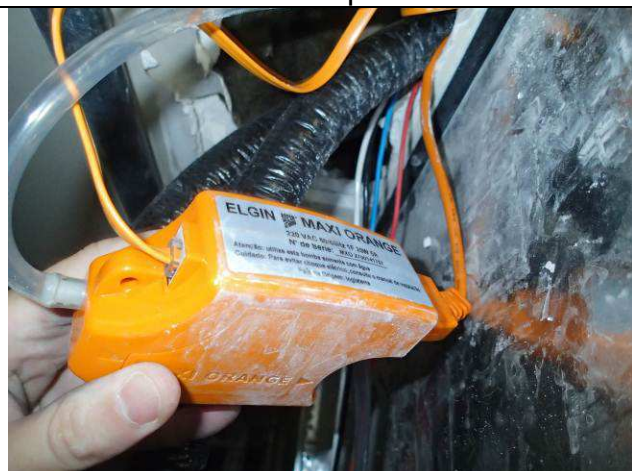


Figura 41C: Bomba de dreno - evaporadoras - secretaria - 1º pavimento.



Figura 42C: Bomba de dreno - evaporadoras - secretaria - 1º pavimento.



Figura 43C: Evaporadora 22.000 BTU's - gabinete de juiz 1 - 2º pavimento.



Figura 44C: Evaporadora 22.000 BTU's - gabinete de juiz 1 - 2º pavimento.



Figura 45C: Evaporadora 22.000 BTU's - assessoria 1 - 2º pavimento.



Figura 46C: Evaporadora 30.000 BTU's - sala de audiências 1 - 2º pavimento.



Figura 47C: Bomba de dreno - evaporadora - sala de audiências 1 - 2º pavimento.



Figura 48C: Evaporadora 12.000 BTU's - sala de conciliação 1 - 2º pavimento.



Figura 49C: Condensadoras - laje técnica do 1º pavimento.



Figura 50C: Condensadoras - laje técnica do 1º pavimento.



Figura 51C: Condensadoras - corredor técnico do térreo.

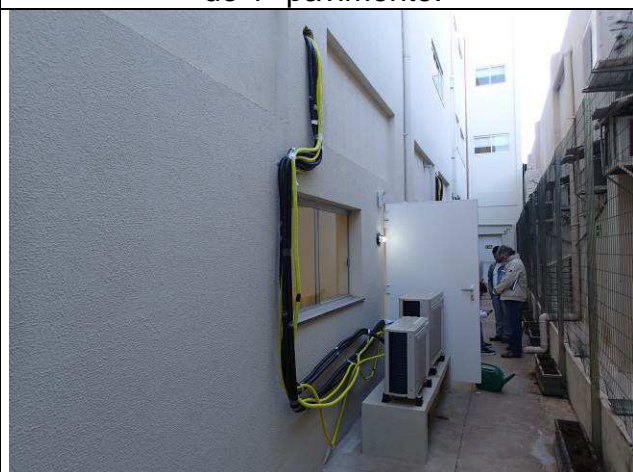


Figura 52C: Condensadoras - corredor técnico do térreo.

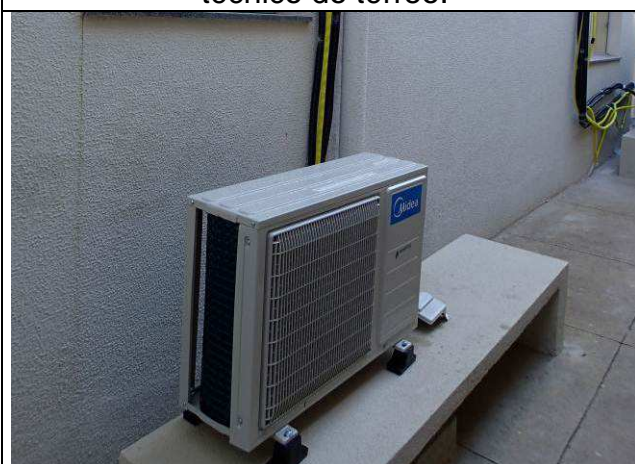


Figura 53C: Condensadoras - corredor técnico do térreo.



Figura 54C: Ventiladores - subsolo.



Figura 55C: Ventiladores - subsolo.



Figura 56C: Ventiladores - subsolo.



Figura 57C: Ventiladores - subsolo.



Figura 58C: Ventiladores - subsolo.



Figura 59C: Ventiladores - subsolo.



Figura 60C: Bombas de dreno.

I.4. INSTALAÇÕES ELÉTRICAS.



Figura 01E: Infraestrutura perfilados - comunicação externa entre 1º pavimento e térreo.

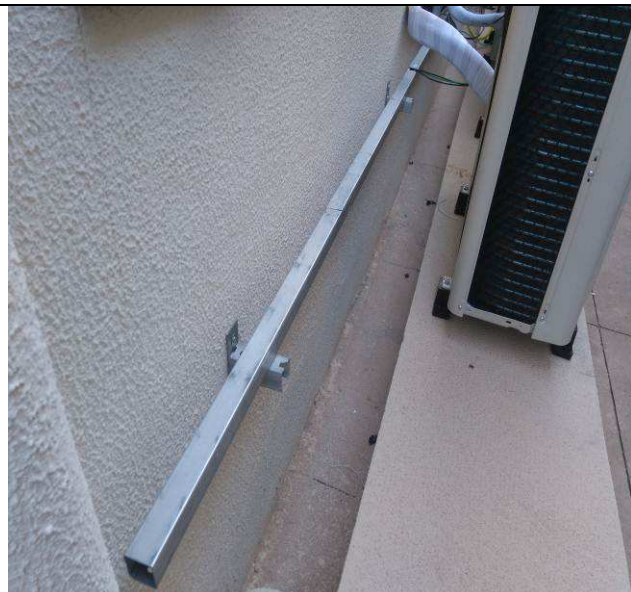


Figura 02E: Infraestrutura perfilados - alimentação condensadoras térreo

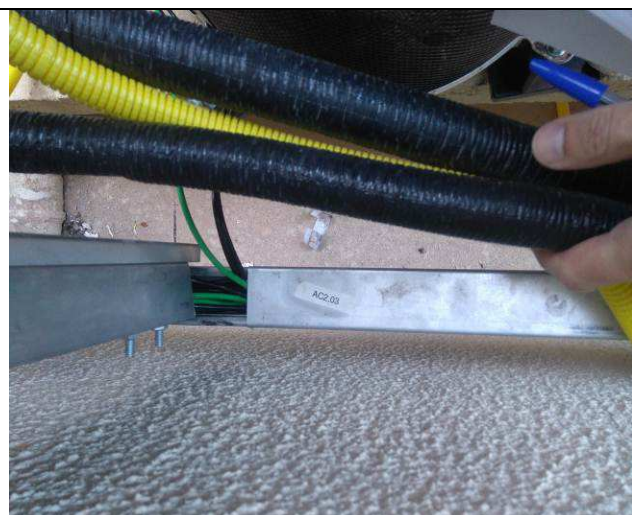


Figura 03E: Infraestrutura perfilados - identificação circuito.

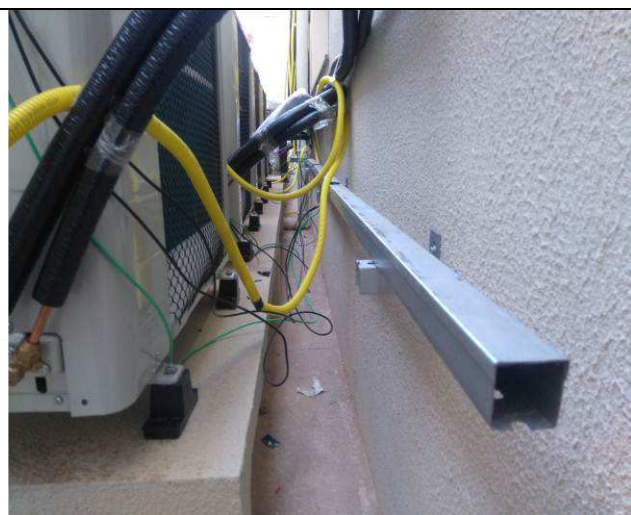


Figura 04E: Infraestrutura perfilados - alimentação condensadoras térreo.

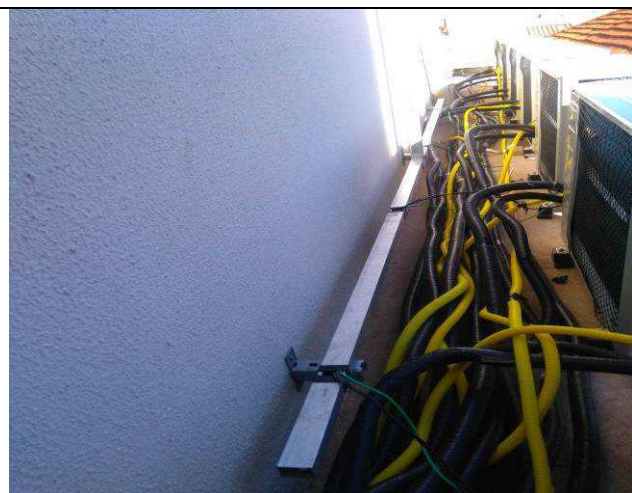


Figura 05E: Infraestrutura perfilados - alimentação condensadoras 1º pavimento.

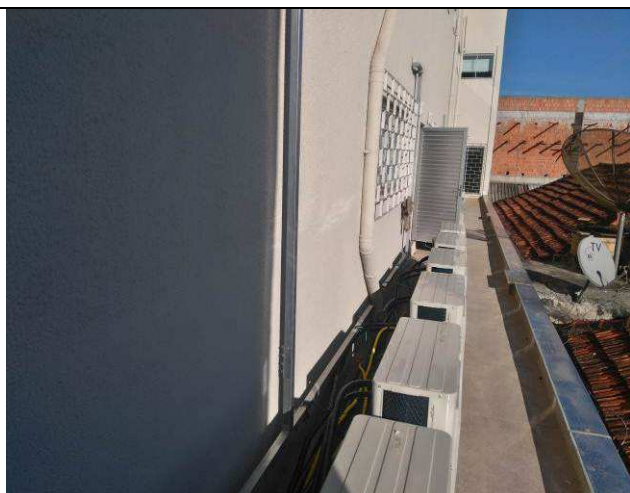


Figura 06E: Infraestrutura perfilados - alimentação condensadoras 1º pavimento.

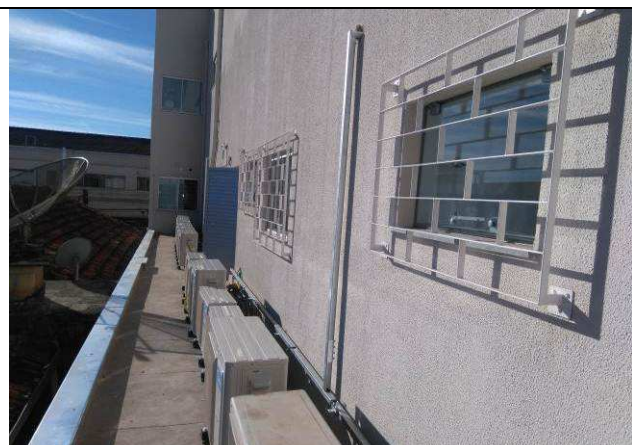


Figura 07E: Infraestrutura perfilados - alimentação condensadoras 1º pavimento.

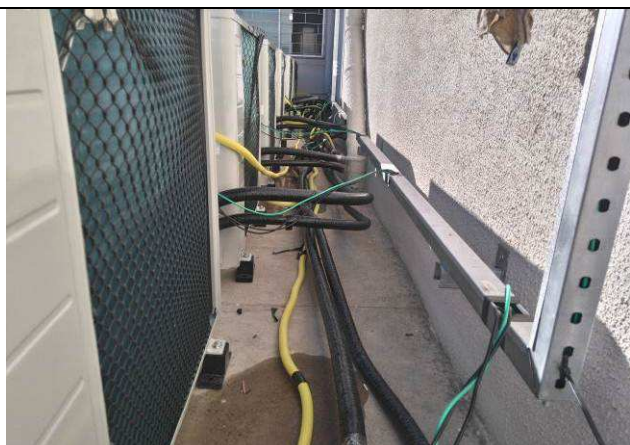


Figura 08E: Infraestrutura perfilados - alimentação condensadoras 1º pavimento.



Figura 09E: condutores, tomadas elétricas, infraestrutura eletrodutos PVC rígido.



Figura 10E: condutores, tomadas elétricas, infraestrutura eletrodutos PVC rígido.



Figura 11E: condutores, tomadas elétricas, infraestrutura eletrodutos PVC rígido.



Figura 12E: condutores, tomadas elétricas, infraestrutura eletrodutos PVC rígido.



Figura 13E: condutores, tomadas elétricas, infraestrutura eletrodutos PVC rígido.



Figura 14E: condutores, tomadas elétricas, infraestrutura eletrodutos PVC rígido.

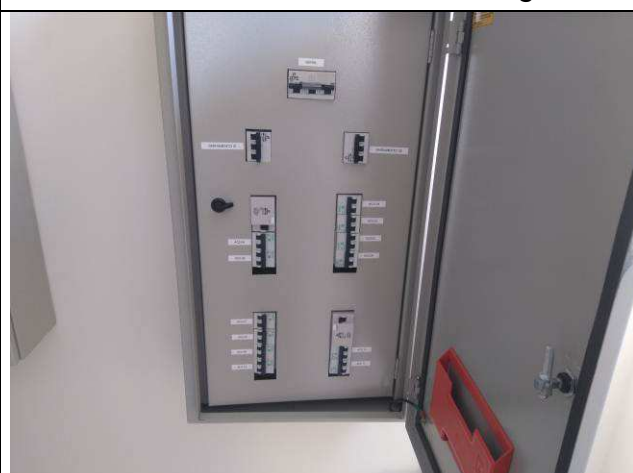


Figura 15E: disjuntores e alimentadores quadro elétrico do 2º pavimento.

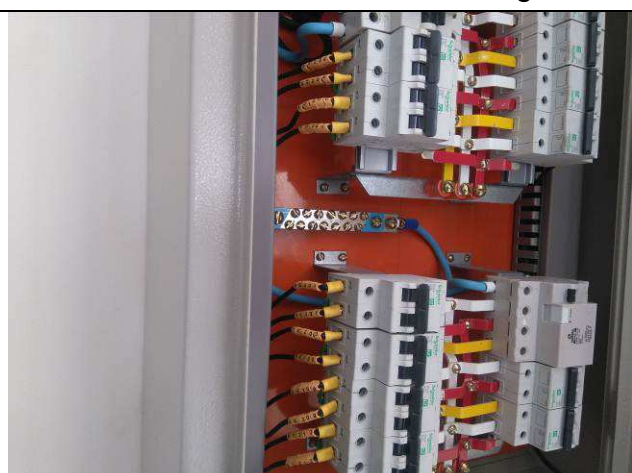


Figura 16E: disjuntores e alimentadores quadro elétrico do 2º pavimento.

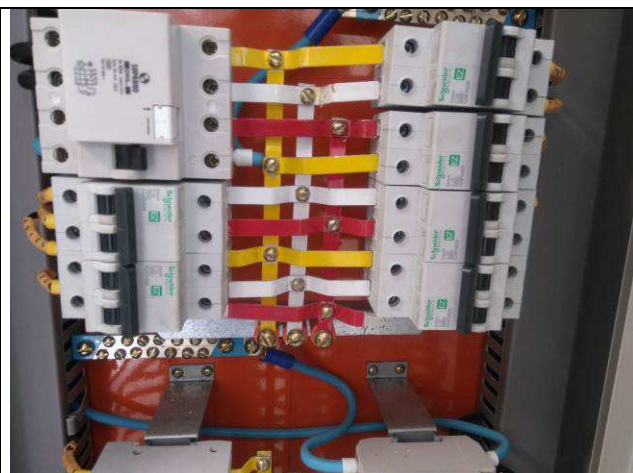


Figura 17E: disjuntores e alimentadores quadro elétrico do 1º pavimento.

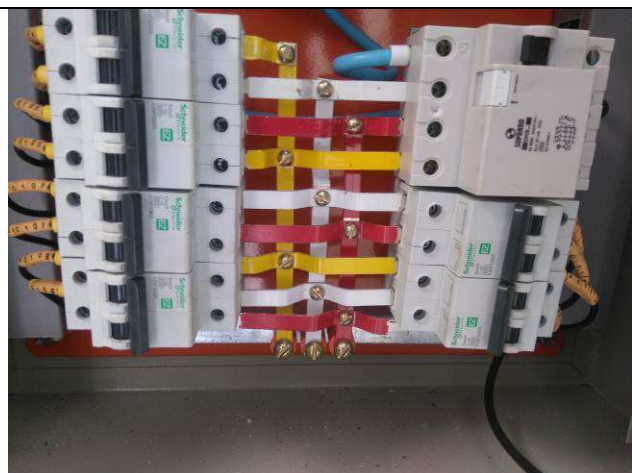


Figura 18E: disjuntores e alimentadores quadro elétrico do 1º pavimento.



Figura 19E: disjuntores e alimentadores quadro elétrico do pavimento térreo.



Figura 20E: disjuntores e alimentadores quadro elétrico do pavimento térreo.

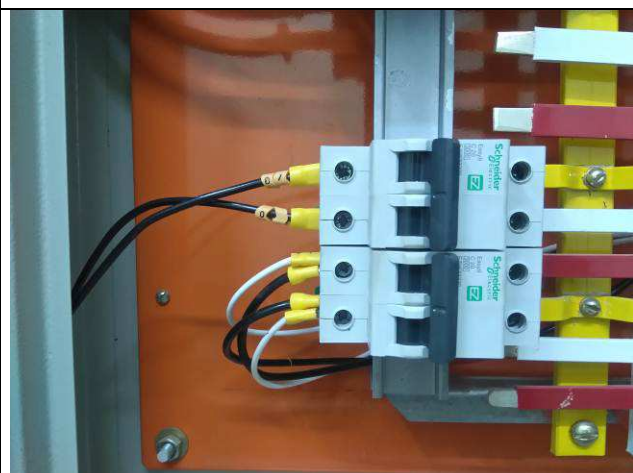


Figura 21E: disjuntores e alimentadores quadro elétrico do pavimento subsolo.

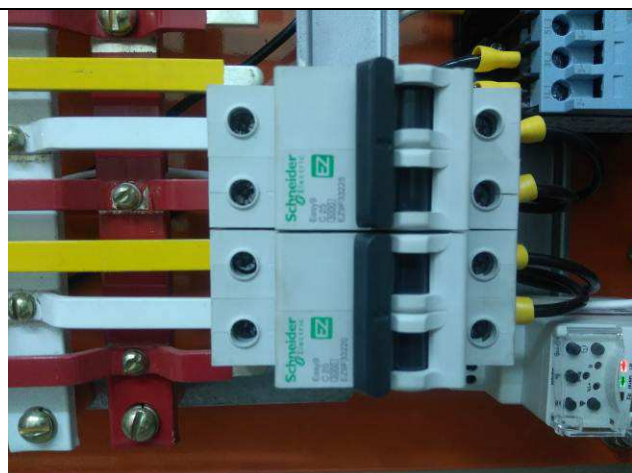


Figura 22E: disjuntores e alimentadores quadro elétrico do pavimento subsolo.

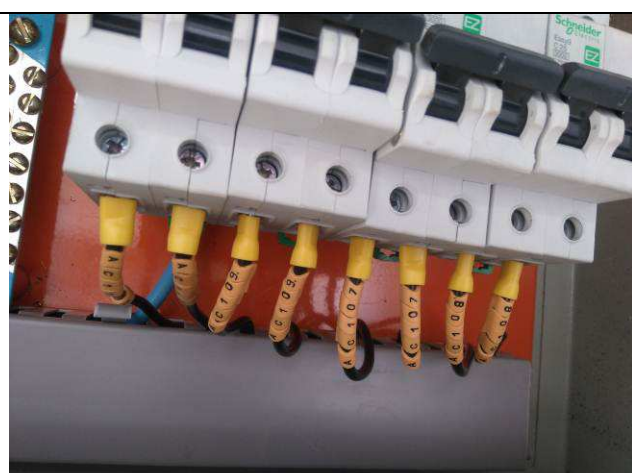
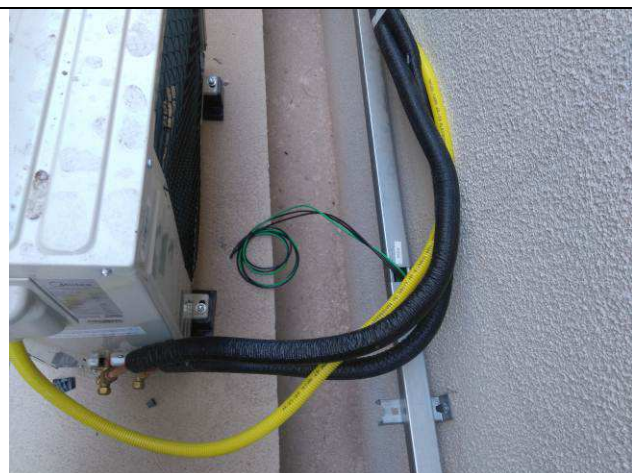




Figura 29E: contactores - automação ventiladores subsolo.



Figura 30E: temporizador - automação ventiladores subsolo.

Curitiba, 12 de julho de 2016.

Arnaldo Nascimento de Souza
Membro

Carlos Henrique Siwek
Membro

Kelvi Leandro da Silva
Membro