

RELATÓRIO FOTOGRÁFICO – 3ª MEDIÇÃO

OBRA: EXECUÇÃO DE OBRA DE CONSTRUÇÃO DO IMÓVEL PARA A VARA DO TRABALHO DE PALMAS.

CONTRATADA: BC CONSTRUTORA LTDA - EPP

Considerando a instituição da Comissão de Recebimento e Fiscalização da **EXECUÇÃO DE OBRA DE CONSTRUÇÃO DO IMÓVEL PARA A VARA DO TRABALHO DE PALMAS**, objeto do Contrato Nº 86/2015, CP 01/2015, com efeitos através do despacho exarado pela Sra. Ordenadora da Despesa, os componentes abaixo elencados apresentam o relatório fotográfico das vistorias realizadas, que tiveram como objetivo a fiscalização dos serviços executados pela Contratada, no período de 04/03/2016 (data que se atingiu parcialmente o valor financeiro previsto para 2ª Medição) até 03/04/2016 (data que se atingiu parcialmente o valor financeiro previsto para 3ª Medição).

I.3. MOVIMENTO DE TERRA.



Figura 01C: Movimento de terra no lado esquerdo do terreno.



Figura 02C: Movimento de terra no lado esquerdo do terreno.



Figura 03C: Escavação de valas para blocos e vigas baldrames.



Figura 04C: Escavação de valas para blocos e vigas baldrames.

I.4. INFRA-ESTRUTURA.

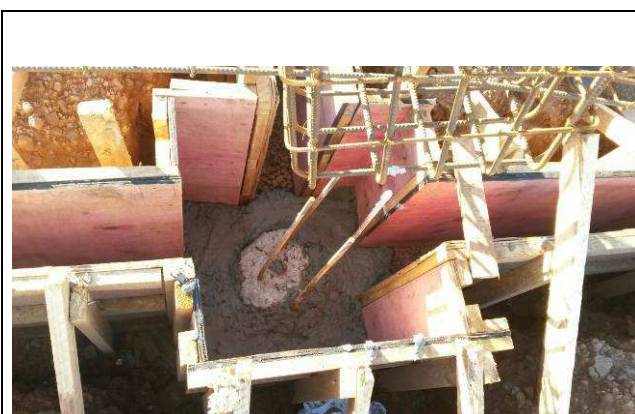


Figura 05C: Lastro de concreto e formas - blocos.



Figura 06C: Lastro de concreto e formas - blocos.



Figura 07C: Lastro de concreto e formas - blocos.



Figura 08C: Formas e armaduras - blocos e vigas baldrames.



Figura 09C: Formas e armaduras - blocos e vigas baldrames.



Figura 10C: Formas e armaduras - blocos e vigas baldrames.



Figura 11C: Formas e armaduras - blocos e vigas baldrames.



Figura 12C: Formas e armaduras - blocos e vigas baldrames.



Figura 13C: Formas e armaduras - blocos e vigas baldrames.



Figura 14C: Formas e armaduras - blocos e vigas baldrames.



Figura 15C: Formas e armaduras - blocos e vigas baldrames.



Figura 16C: Formas e armaduras - blocos e vigas baldrames.



Figura 17C: Formas e armaduras - blocos e vigas baldrames.



Figura 18C: Formas e armaduras - blocos e vigas baldrames.



Figura 19C: Formas e armaduras - blocos e vigas baldrames.



Figura 20C: Formas e armaduras - blocos e vigas baldrames.



Figura 21C: Formas e armaduras - blocos e vigas baldrames.



Figura 22C: Formas e armaduras - blocos e vigas baldrames.



Figura 23C: Infra-estrutura concretada - blocos e vigas baldrames.



Figura 24C: Infra-estrutura concretada - blocos e vigas baldrames.



Figura 25C: Infra-estrutura concretada - blocos e vigas baldrames.



Figura 26C: Infra-estrutura concretada - blocos e vigas baldrames.



Figura 27C: Infra-estrutura concretada - blocos e vigas baldrames.



Figura 28C: Infra-estrutura concretada - blocos e vigas baldrames.



Figura 29C: Infra-estrutura concretada - blocos e vigas baldrames.



Figura 30C: Infra-estrutura concretada - blocos e vigas baldrames.



Figura 31C: Infra-estrutura concretada - blocos e vigas baldrames.



Figura 32C: Infra-estrutura concretada - blocos e vigas baldrames.

I.5. SUPRA-ESTRUTURA.



Figura 33C: Armaduras - pilares.



Figura 34C: Armaduras - pilares.



Figura 35C: Armaduras e formas - pilares.



Figura 36C: Armaduras e formas - pilares.



Figura 37C: Armaduras - pilares.



Figura 38C: Armaduras com espaçadores de 3 cm - pilares.



Figura 39C: Armaduras com espaçadores de 3 cm - pilares.



Figura 40C: Montagem das formas - pilares.



Figura 41C: Formas montadas.



Figura 42C: Montagem das formas - pilares.



Figura 43C: Abertura no meio da forma para concretagem em duas etapas.



Figura 44C: Pilares concretados.

I.9. IMPERMEABILIZAÇÃO E TRATAMENTOS.



Figura 45C: Impermeabilização da infraestrutura com tinta betuminosa.



Figura 46C: Impermeabilização da infraestrutura com tinta betuminosa.



Figura 47C: Impermeabilização da infraestrutura com tinta betuminosa.



Figura 48C: Impermeabilização dos baldrames do muro com tinta betuminosa.

I.18. PAISAGISMO E SERVIÇOS EXTERNOS.



Figura 49C: Estacas concretadas e escavação da viga baldrame - gradil frontal.



Figura 50C: Estacas concretadas e escavação da viga baldrame - gradil frontal.



Figura 51C: Viga baldrame concretada - gradil frontal.



Figura 52C: Viga baldrame concretada - gradil frontal.



Figura 53C: Estacas concretadas - muro de fechamento lado esquerdo.



Figura 54C: Viga baldrame concretada - muro de fechamento lado esquerdo.



Figura 55C: Viga baldrame concretada - muro de fechamento lado esquerdo.



Figura 56C: Viga baldrame concretada - muro de fechamento lado esquerdo.



Figura 57C: Formas da viga baldrame - muro de fechamento fundos.



Figura 58C: Viga baldrame concretada - muro de fechamento fundos.



Figura 59C: Tijolo utilizado para execução da alvenaria - muro de fechamento.



Figura 60C: Alvenaria executada - muro de fechamento fundos.



Figura 61C: Alvenaria executada - muro de fechamento fundos.



Figura 62C: Alvenaria executada - muro de fechamento lateral e fundos.



Figura 63C: Alvenaria executada - muro de fechamento lateral.



Figura 64C: Alvenaria executada - muro de fechamento lateral.



Figura 65C: Estacas concretadas e escavação da viga baldrame e blocos - muro de arrimo.



Figura 66C: Estacas concretadas e escavação da viga baldrame e blocos - muro de arrimo.



Figura 67C: Viga baldrame e blocos concretados - muro de arrimo.



Figura 68C: Viga baldrame e blocos concretados - muro de arrimo.



Figura 69C: Viga baldrame e blocos concretados - muro de arrimo.



Figura 70C: Formas e armaduras dos blocos - muro de arrimo.

Curitiba, 07 de abril de 2016.

Arnaldo Nascimento de Souza
Membro

Carlos Henrique Siwek
Membro

Raquel Viola Ampuero
Membro