

RELATÓRIO FOTOGRÁFICO – 9ª MEDIÇÃO

OBRA: EXECUÇÃO DE OBRA DE CONSTRUÇÃO DO IMÓVEL PARA O FÓRUM TRABALHISTA DE FOZ DO IGUAÇU.

CONTRATADA: TALLENTO CONSTRUTORA DE OBRAS LTDA

Considerando a instituição da Comissão de Recebimento e Fiscalização da **EXECUÇÃO DE OBRA DE CONSTRUÇÃO DO IMÓVEL PARA O FÓRUM TRABALHISTA DE FOZ DO IGUAÇU**, objeto do Contrato Nº 05/2016, CP 05/2015, com efeitos através do despacho exarado pela Sra. Ordenadora da Despesa, os componentes abaixo elencados apresentam o relatório fotográfico das vistorias realizadas, que tiveram como objetivo a fiscalização dos serviços executados pela Contratada, no período de 25/01/2018 (data da 8ª Medição) até 21/02/2018 (data da 9ª Medição).

I.3. MOVIMENTO DE TERRA.



Figura 01C: Abertura de valas para passagem das tubulações.

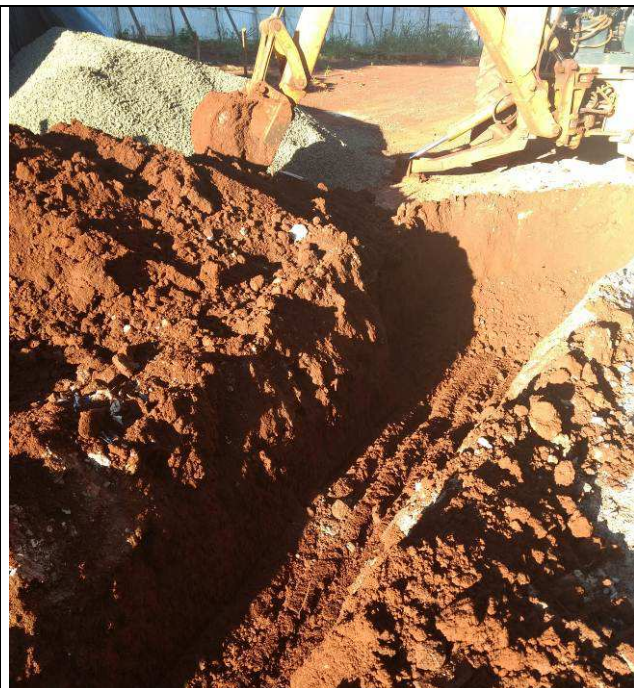


Figura 02C: Abertura de valas para passagem das tubulações.

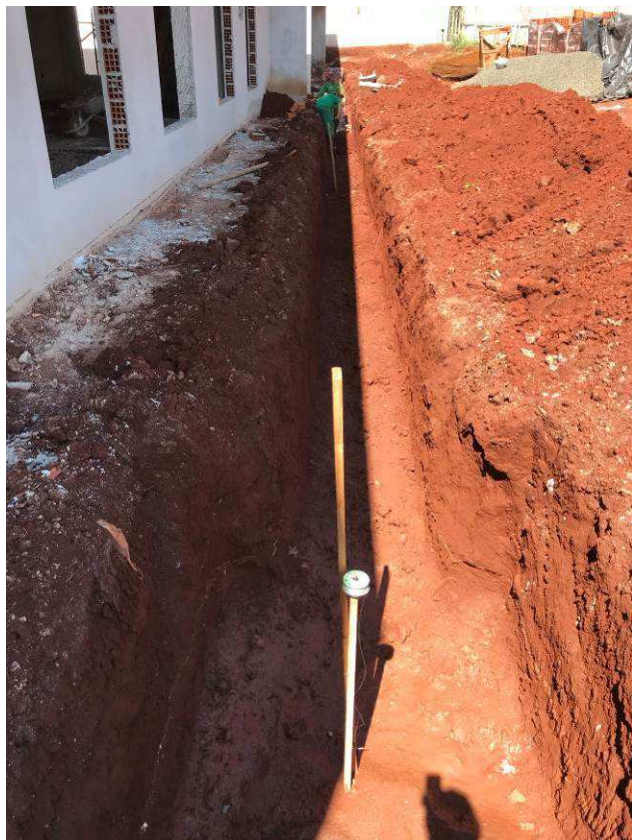


Figura 03C: Abertura de valas para passagem das tubulações.



Figura 04C: Abertura de valas para passagem das tubulações.



Figura 05C: Abertura de valas internas.



Figura 06C: Abertura de valas internas.



Figura 07C: Reaterro entre baldrames.



Figura 08C: Reaterro entre baldrames.



Figura 09C: Reaterro entre baldrames.



Figura 10C: Reaterro entre baldrames.

I.5. SUPRA-ESTRUTURA.



Figura 11C: Vergas e contravergas do Fórum.



Figura 12C: Vergas e contravergas do Fórum.



Figura 13C: Vergas e contravergas do Fórum.



Figura 14C: Vergas e contravergas do Fórum.



Figura 15C: Vergas e contravergas do Fórum.



Figura 16C: Vergas e contravergas do Fórum.



Figura 17C: Vergas e contravergas do Fórum.



Figura 18C: Vergas e contravergas do Fórum.

I.6. PAREDES E PAINÉIS.



Figura 19C: Alvenarias de vedação do Fórum - encunhamento.



Figura 20C: Alvenarias de vedação do Fórum.



Figura 21C: Alvenarias de vedação do Fórum.



Figura 22C: Alvenarias de vedação do Fórum.



Figura 23C: Alvenarias de vedação do Fórum.



Figura 24C: Alvenarias de vedação do Fórum.



Figura 25C: Alvenarias de vedação do Fórum.



Figura 26C: Alvenarias de vedação do Fórum.



Figura 27C: Alvenarias de vedação do Fórum.



Figura 28C: Alvenarias internas do Fórum.



Figura 29C: Alvenarias internas do Fórum.



Figura 30C: Alvenarias internas do Fórum.

I.8. COBERTURA.



Figura 31C: Montagem da estrutura metálica de cobertura do barrilete - Fórum.



Figura 32C: Estrutura metálica de cobertura do barrilete - Fórum.



Figura 33C: Estrutura metálica de cobertura do barrilete - Fórum.



Figura 34C: Estrutura metálica de cobertura do barrilete - Fórum.



Figura 35C: Estrutura metálica de cobertura do barrilete - Fórum.



Figura 36C: Estrutura metálica de cobertura do barrilete - Fórum.



Figura 37C: Estrutura metálica de cobertura do barrilete - Fórum.



Figura 38C: Estrutura metálica de cobertura do barrilete - Fórum.



Figura 39C: Telhas metálicas de cobertura do barrilete - Fórum.



Figura 40C: Telhas metálicas de cobertura do barrilete - Fórum.



Figura 41C: Calha de cobertura do barrilete - Fórum.



Figura 42C: Rufos de cobertura - Fórum.



Figura 43C: Rufos de cobertura - Fórum.



Figura 44C: Rufos de cobertura - Fórum.



Figura 45C: Calhas e rufos de cobertura - Fórum.



Figura 46C: Rufos de cobertura - Fórum.



Figura 47C: Telhas de cobertura - Fórum.



Figura 48C: Telhas de cobertura - Fórum.



Figura 49C: Telhas de cobertura - Fórum.



Figura 50C: Telhas de cobertura - Fórum.



Figura 51C: Rufos de cobertura - Guarita.



Figura 52C: Rufos de cobertura - Guarita.

I.9. IMPERMEABILIZAÇÃO E TRATAMENTOS.



Figura 53C: Lona plástica para impermeabilização do contrapiso - Arquivo.



Figura 54C: Lona plástica para impermeabilização do contrapiso - Arquivo.

I.11. REVESTIMENTOS INTERNOS.



Figura 55C: Revestimento argamassado das paredes internas - Fórum.



Figura 56C: Revestimento argamassado das paredes internas - Fórum.



Figura 57C: Revestimento argamassado das paredes internas - Fórum.



Figura 58C: Revestimento argamassado das paredes internas - Fórum.



Figura 59C: Revestimento argamassado das paredes internas - Fórum.



Figura 60C: Revestimento argamassado das paredes internas - Fórum.



Figura 61C: Revestimento argamassado das paredes internas - Fórum.



Figura 62C: Instalação da tela na junta alvenaria x viga cobertura - Fórum.



Figura 63C: Instalação da tela na junta alvenaria x viga cobertura - Fórum.



Figura 64C: Instalação da tela na junta alvenaria x viga cobertura - Fórum.

I.12. REVESTIMENTOS EXTERNOS.



Figura 65C: Revestimento argamassado da face externa - Fórum.



Figura 66C: Revestimento argamassado da face externa - Fórum.



Figura 67C: Revestimento argamassado da face externa - Fórum.



Figura 68C: Revestimento argamassado da face externa - Fórum.



Figura 69C: Revestimento argamassado da face externa - Fórum.



Figura 70C: Revestimento argamassado da face externa - Fórum.



Figura 71C: Revestimento argamassado da face externa - Fórum.



Figura 72C: Revestimento argamassado da face externa - Fórum.



Figura 73C: Revestimento argamassado da face externa - Fórum.



Figura 74C: Revestimento argamassado da face externa - Fórum.

I.13. PISOS INTERNOS/EXTERNOS.



Figura 75C: Camada de brita - contrapiso Arquivo.

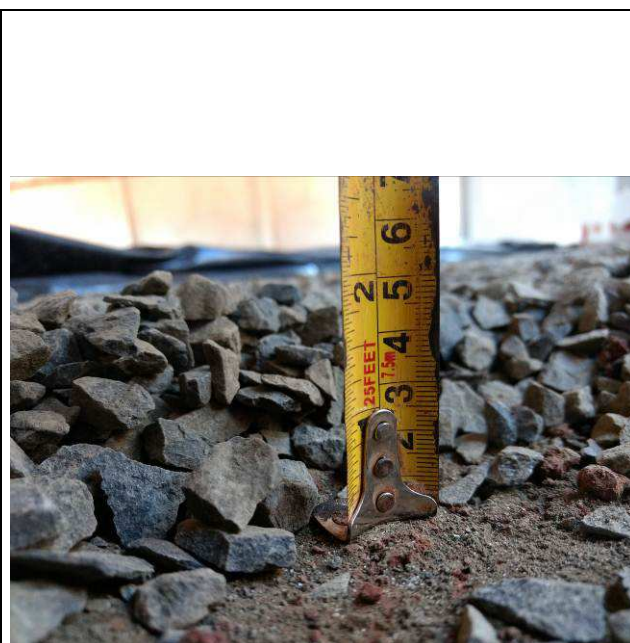


Figura 76C: Aplicação da lona e da tela metálica - contrapiso Arquivo.



Figura 77C: Aplicação da lona e da tela metálica - contrapiso Arquivo.



Figura 78C: Aplicação da lona e da tela metálica - contrapiso Arquivo.



Figura 79C: Concretagem e nivelamento - contrapiso Arquivo.



Figura 80C: Concretagem e nivelamento - contrapiso Arquivo.



Figura 81C: Concretagem e nivelamento - contrapiso Arquivo.



Figura 82C: Concretagem e nivelamento - contrapiso Arquivo.



Figura 83C: Camada de concreto - contrapiso Arquivo.



Figura 84C: Concretagem e nivelamento - contrapiso Arquivo.



Figura 85C: Contrapiso concretado - Arquivo.

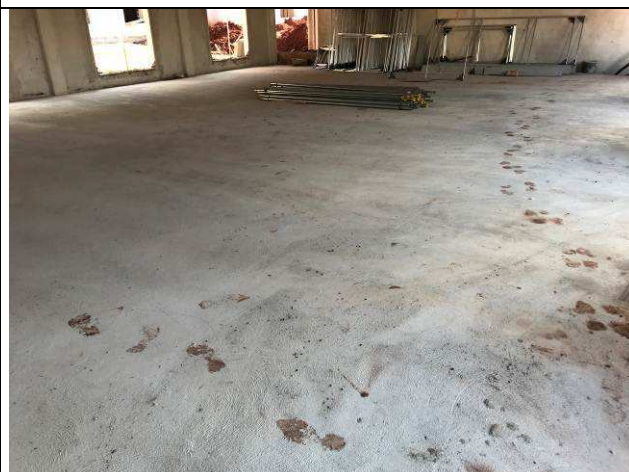


Figura 86C: Contrapiso concretado - Arquivo.



Figura 87C: Junta de isopor entre o contra piso e as paredes de alvenaria - Arquivo.



Figura 88C: Junta de isopor entre o contra piso e as paredes de alvenaria - Arquivo.

I.15. INSTALAÇÕES HIDROSSANITÁRIAS.

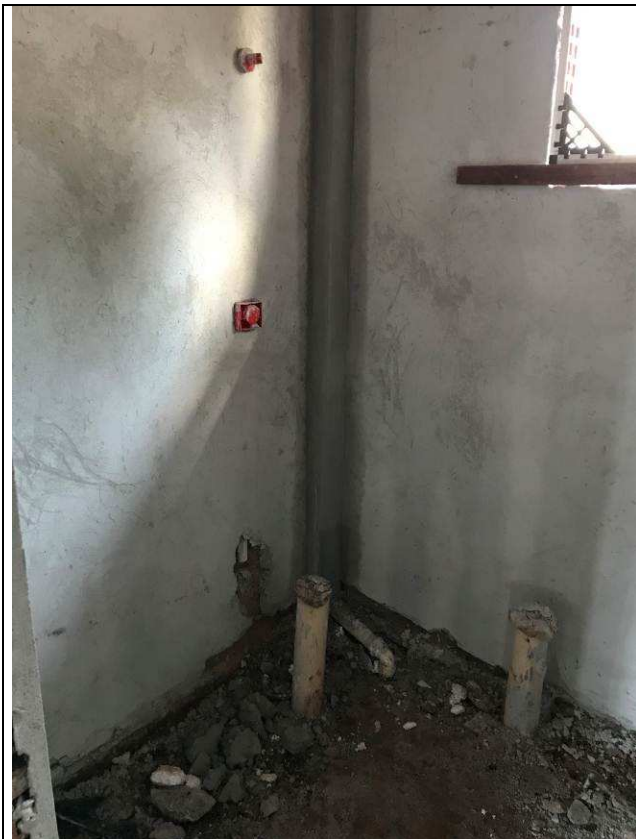


Figura 89C: Pontos de água fria e esgoto - BWC secretaria - Fórum.



Figura 90C: Válvula de descarga e registro gaveta de 1 1/2" - Fórum.



Figura 91C: Pontos de água e de esgoto - copa secretaria - Fórum.



Figura 92C: Rede de água fria - Fórum.



Figura 93C: Rede de água fria - Fórum.



Figura 94C: Rede de água fria - Fórum.



Figura 95C: Rede de água fria - Fórum.



Figura 96C: Rede de água fria e tubulação de ventilação - Fórum.



Figura 97C: Pontos de água fria e esgoto - BWC gabinete de juiz - Fórum.



Figura 98C: Pontos de água fria e esgoto - BWC secretaria - Fórum.



Figura 99C: Pontos de água fria e esgoto - BWC gabinete de juiz - Fórum.



Figura 100C: Pontos de água fria - válvula de descarga - BWC secretaria - Fórum.



Figura 101C: Pontos de água fria - lavatório - BWC secretaria - Fórum.

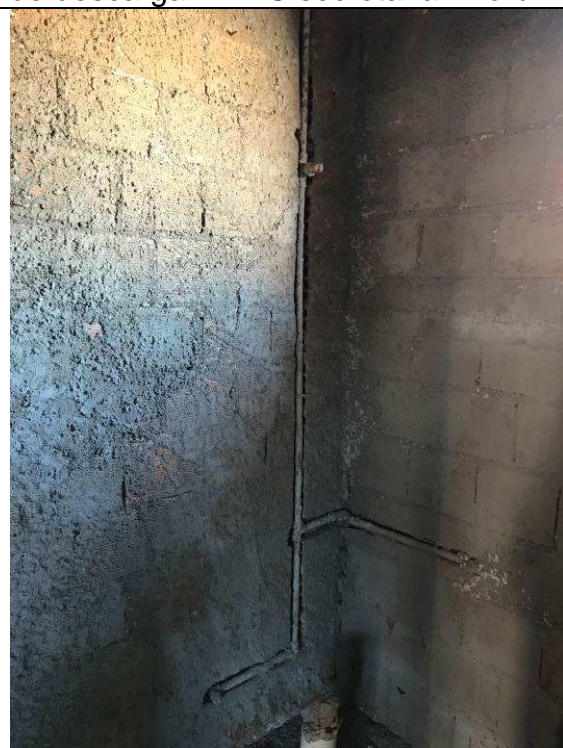


Figura 102C: Pontos de água fria - BWC gabinete de juiz - Fórum.

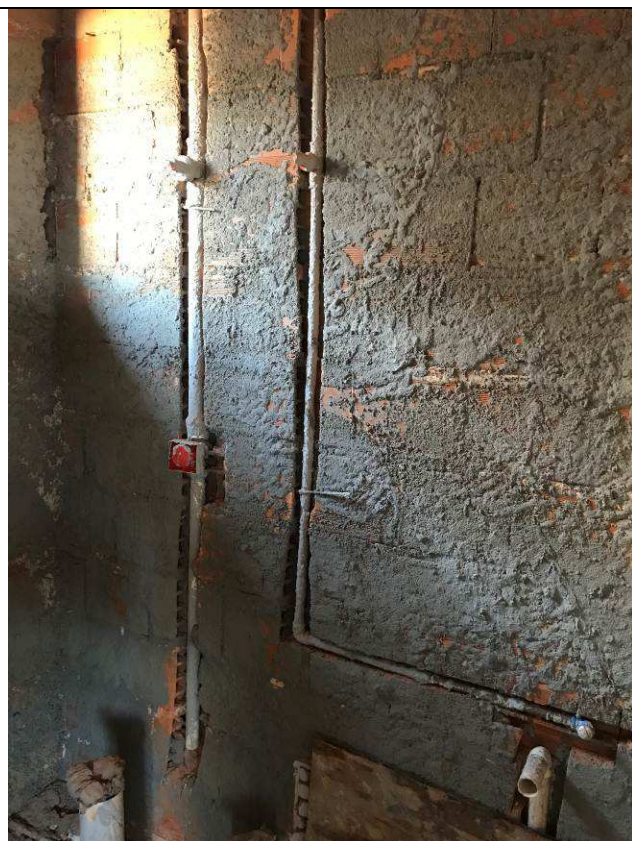


Figura 103C: Pontos de água fria - válvula de descarga - BWC secretaria - Fórum.



Figura 104C: Registro gaveta de 1 1/2" - válvula de descarga - Fórum.



Figura 105C: Válvula de descarga - BWC secretaria - Fórum.



Figura 106C: Registro gaveta de 3/4" - água fria geral - Fórum.

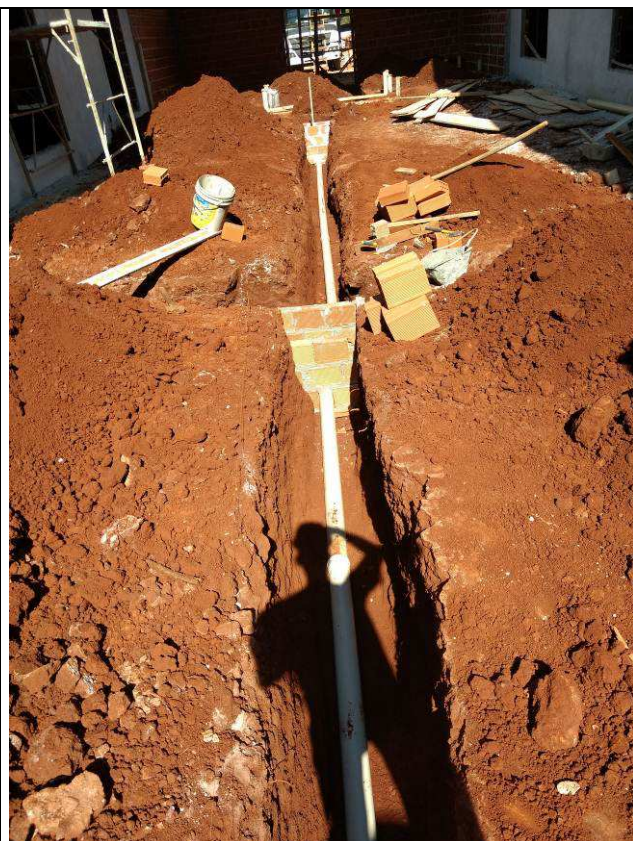


Figura 107C: Rede de coleta de esgoto - Fórum.



Figura 108C: Rede de coleta de esgoto - caixas de passagem - Fórum.



Figura 109C: Rede de coleta de esgoto - caixas de passagem - Fórum.



Figura 110C: Rede de coleta de esgoto - caixas de passagem - Fórum.



Figura 111C: Rede de coleta de esgoto - caixas de passagem - Fórum.



Figura 112C: Rede de coleta de esgoto - caixas de passagem - Fórum.

I.17. INSTALAÇÕES DE PREVENÇÃO CONTRA INCÊNDIOS.

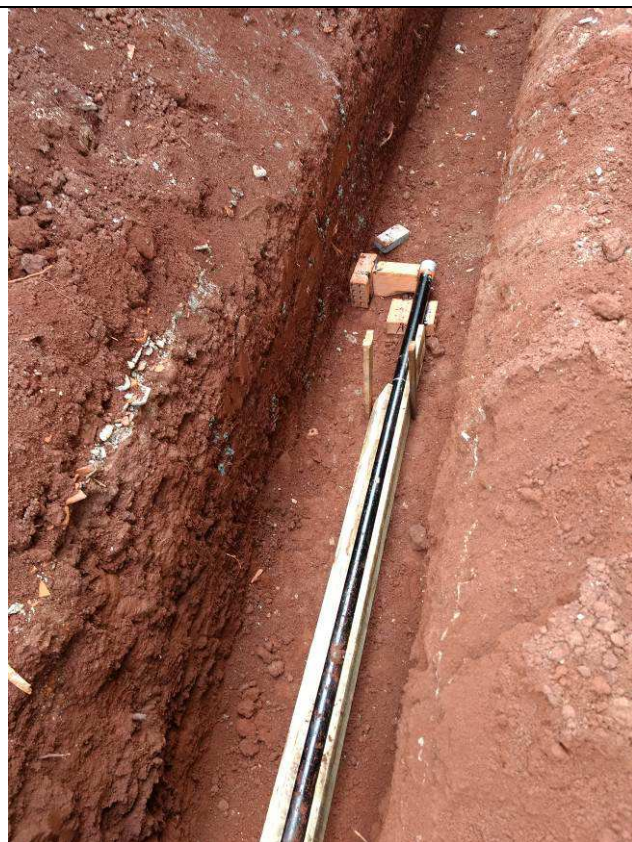


Figura 113C: Tubulação da rede de hidrantes.

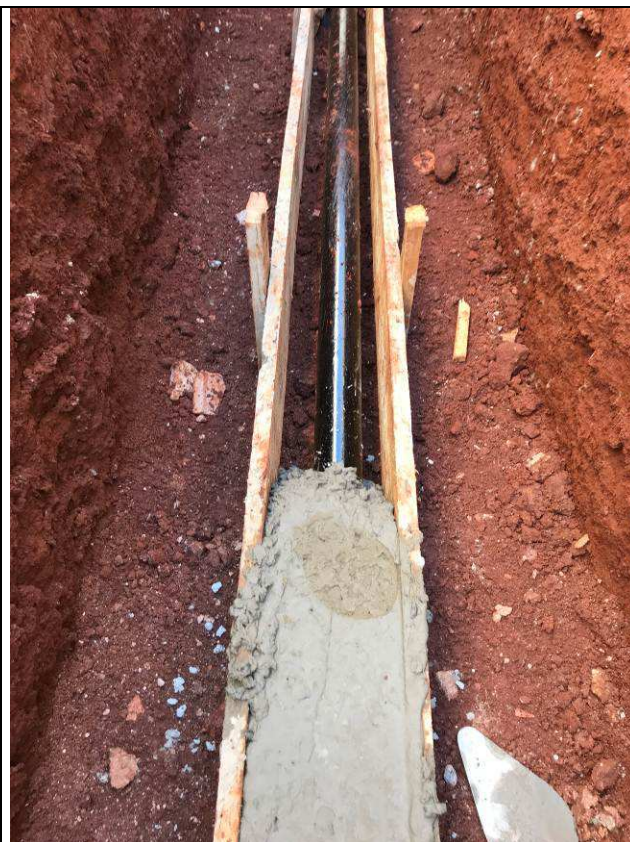


Figura 114C: Tubulação da rede de hidrantes.



Figura 115C: Tubulação da rede de hidrantes - envelopamento com concreto.

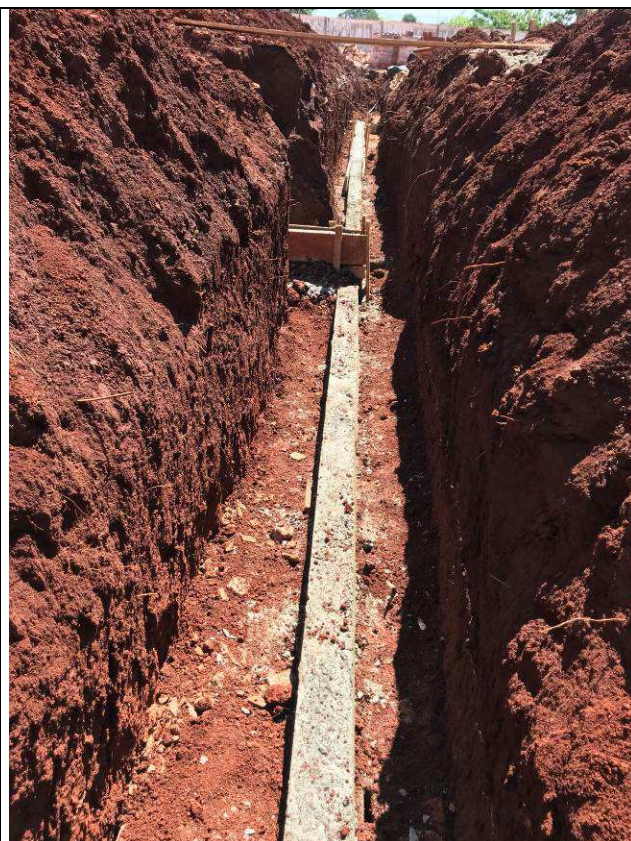


Figura 116C: Tubulação da rede de hidrantes - envelopamento com concreto.



Figura 117C: Abrigo para hidrantes - Arquivo.



Figura 118C: Registro globo - Fórum.



Figura 119C: Tubulação da rede de hidrantes - conexões.

I.22 e I.24. INSTALAÇÕES ELÉTRICAS E INSTALAÇÕES LÓGICAS, CFTV, TELEFONIA, ALARME.



Figura 01E: Eletrodutos e caixas embutidas em alvenaria - primeiro quadrante à direita.



Figura 02E: Eletrodutos e caixas embutidas em alvenaria - primeiro quadrante à direita.



Figura 03E: Eletrodutos e caixas embutidas em alvenaria - primeiro quadrante à direita.



Figura 04E: Eletrodutos e caixas embutidas em alvenaria - primeiro quadrante à direita.



Figura 05E: Eletrodutos - pisos das salas de audiências - primeiro quadrante à direita.



Figura 06E: Eletrodutos - pisos das salas de audiências - primeiro quadrante à direita.



Figura 07E: Eletrodutos e abertura para caixas embutidas em alvenaria - primeiro quadrante à esquerda.



Figura 08E: Eletrodutos e abertura para caixas embutidas em alvenaria - primeiro quadrante à esquerda.



Figura 09E: Eletrodutos e abertura para caixas embutidas em alvenaria - primeiro quadrante à esquerda.



Figura 10E: Eletrodutos e abertura para caixas embutidas em alvenaria - primeiro quadrante à esquerda.



Figura 11E: Eletrodutos e caixas embutidas em alvenaria - segundo quadrante à direita.



Figura 12E: Eletrodutos e caixas embutidas em alvenaria - segundo quadrante à direita.



Figura 13E: Eletrodutos e caixas embutidas em alvenaria - segundo quadrante à direita.



Figura 14E: Eletrodutos e caixas embutidas em alvenaria - segundo quadrante à direita.



Figura 15E: Eletrodutos - pisos das salas de audiências - segundo quadrante à direita.

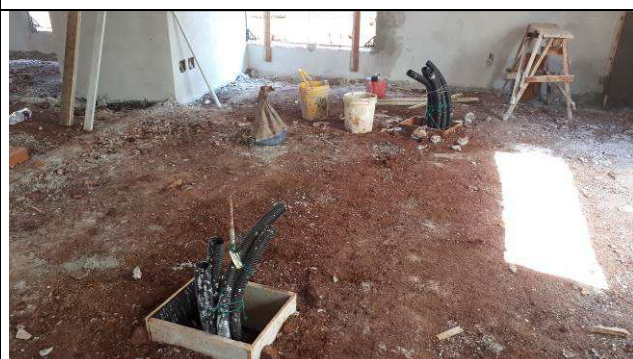


Figura 16E: Eletrodutos - pisos das salas de audiências - segundo quadrante à direita.



Figura 17E: Eletrodutos e abertura para caixas embutidas em alvenaria - segundo quadrante à esquerda.



Figura 18E: Eletrodutos e abertura para caixas embutidas em alvenaria - segundo quadrante à esquerda.



Figura 19E: Eletrodutos e abertura para caixas embutidas em alvenaria - segundo quadrante à esquerda.



Figura 20E: Eletrodutos e abertura para caixas embutidas em alvenaria - segundo quadrante à esquerda.



Figura 21E: Eletrodutos e abertura para caixas embutidas em alvenaria - segundo quadrante à esquerda.



Figura 22E: Eletrodutos - pisos das salas de audiências - segundo quadrante à esquerda.



Figura 23E: Eletrodutos - pisos das salas de audiências - segundo quadrante à esquerda.



Figura 24E: Eletrodutos e caixas embutidas em alvenaria - Arquivo.



Figura 25E: Eletrodutos e caixas embutidas em alvenaria - Arquivo.



Figura 26E: Eletrodutos e caixas embutidas em alvenaria - Arquivo.



Figura 27E: Eletrodutos e caixas embutidas em alvenaria - Arquivo.



Figura 28E: Eletrodutos 2" para infraestrutura lógica rack Arquivo.



Figura 29E: Eletrodutos 2" para infraestrutura lógica rack Arquivo.



Figura 30E: Eletrodutos 2" para infraestrutura lógica rack Arquivo.

Curitiba, 26 de fevereiro de 2018.

Arnaldo Nascimento de Souza
Membro

Carlos Henrique Siwek
Membro

Benedy Antunes de Oliveira
Membro